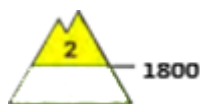
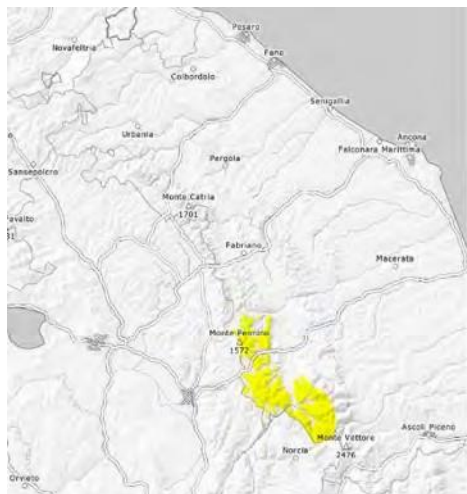


## Grado Pericolo 2 – Moderato



Neve fresca



1800

Neve fresca al di sopra dei 1800 m circa.

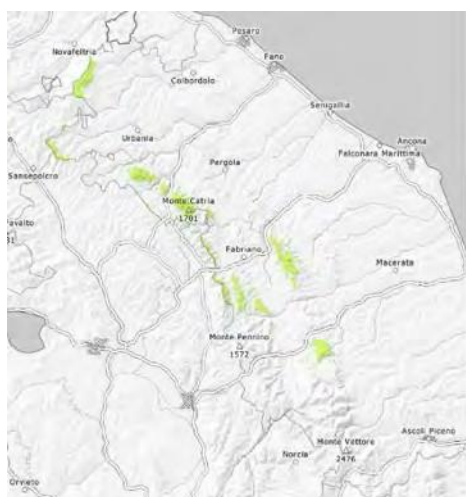
Con le nuove nevicate e il successivo rialzo termico, nel corso della giornata sono possibili isolate valanghe spontanee di neve fresca di piccole e medie dimensioni.

### Manto nevoso

Il manto nevoso sarà umido durante la giornata. Con le nuove nevicate e il vento a tratti forte, seguite da un rialzo termico repentino nel corso della giornata si formeranno condizioni favorevoli a distacchi spontanei di neve umida.



## Grado Pericolo 1 - Debole



1500



1500m

Neve fresca

La neve fresca rappresenta la principale fonte di pericolo. Al di sopra dei 1500 m circa, nel corso della giornata verrà raggiunto localmente il grado di pericolo 1 "debole".

A livello isolato sono possibili solo isolate piccole valanghe per lo più di piccole dimensioni.

### Manto nevoso

La neve fresca rappresenta la principale fonte di pericolo. Essa e gli accumuli di neve ventata per lo più di piccole dimensioni devono essere valutati con attenzione a tutte le esposizioni.

