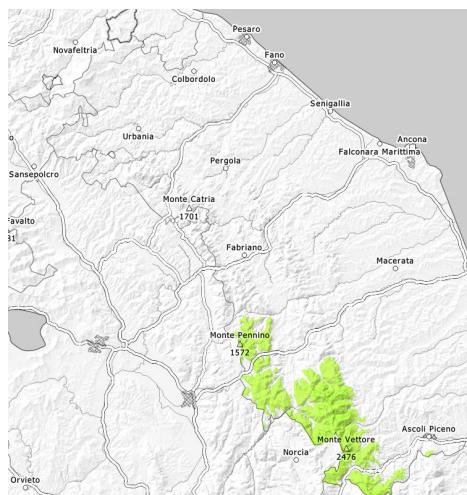


Grado Pericolo 1 - Debole



Tendenza: Pericolo valanghe stabile →

per Mercoledì il 06.12.2023



Neve fresca



1800m

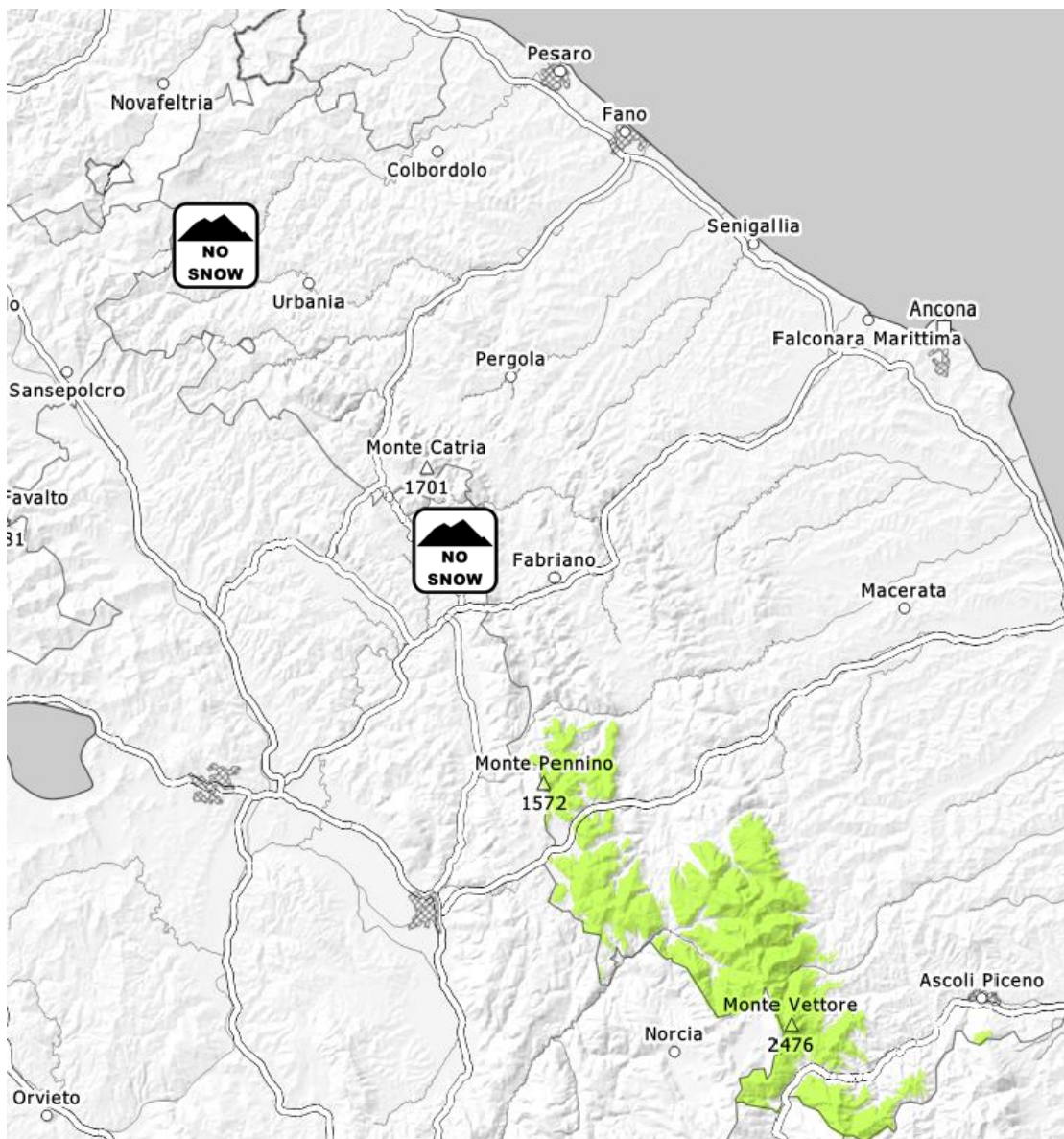
Nelle regioni più colpite dalle precipitazioni, al di sopra dei 1800 m circa, a partire dalla seconda metà della notte verrà raggiunto localmente il grado di pericolo 1 "debole". Un po' di neve fresca a livello locale al di sopra dei 1800 m circa.

La neve fresca e la neve ventata rappresentano la principale fonte di pericolo. A livello isolato sono possibili solo isolate valanghe di piccole dimensioni.

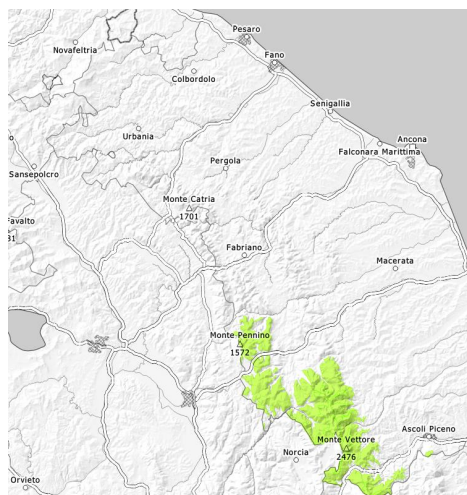
Manto nevoso

Le condizioni meteo favoriranno nel corso della giornata un leggero aumento del pericolo soprattutto al di sopra dei 1800 m circa.





Grado Pericolo 1 - Debole



Tendenza: Pericolo valanghe stabile →
 per Giovedì il 07.12.2023



Neve fresca



1800m

Con le nevicate, sono possibili solo più isolate valanghe asciutte, ma per lo più solo di piccole dimensioni.

La neve fresca e la neve ventata rappresentano la principale fonte di pericolo. A livello isolato sono possibili solo isolate valanghe di piccole dimensioni.

Manto nevoso

Con le basse temperature, il manto nevoso non è riuscito a consolidarsi.

