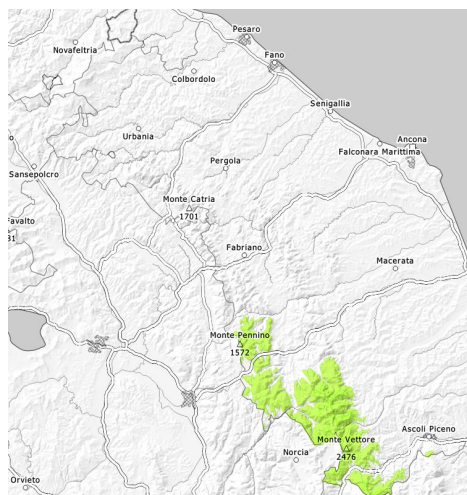


Grado Pericolo 1 - Debole



Tendenza: Pericolo valanghe stabile →
 per Domenica il 14.04.2024



Neve bagnata



2000m

Possibili a livello isolato colate e valanghe bagnate. Queste ultime sono per lo più di piccole dimensioni.

Al di sopra dei 2000 m circa: Nelle conche e nei canali sono possibili colate e valanghe bagnate per lo più di piccole dimensioni.

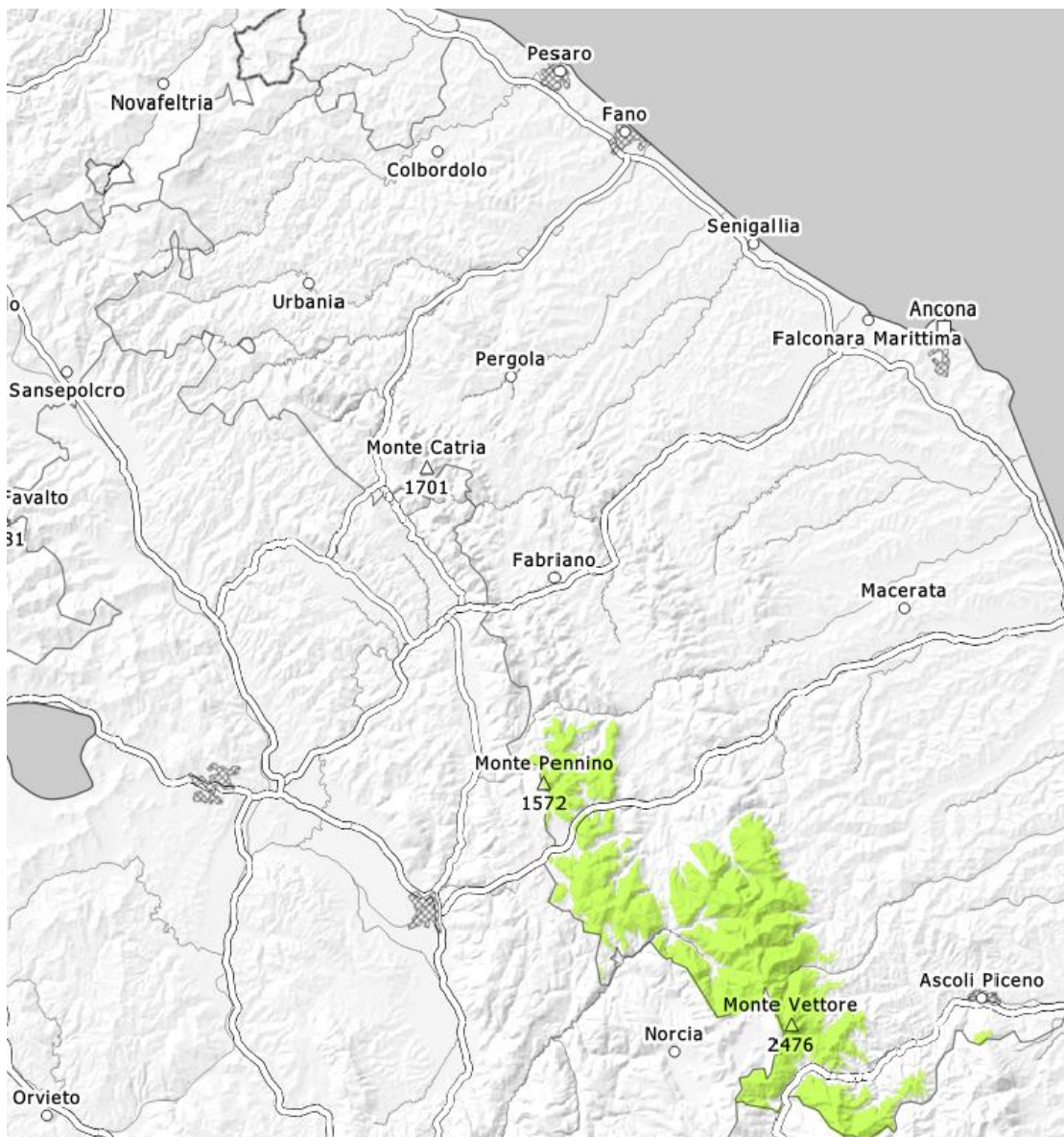
Manto nevoso

Situazione tipo

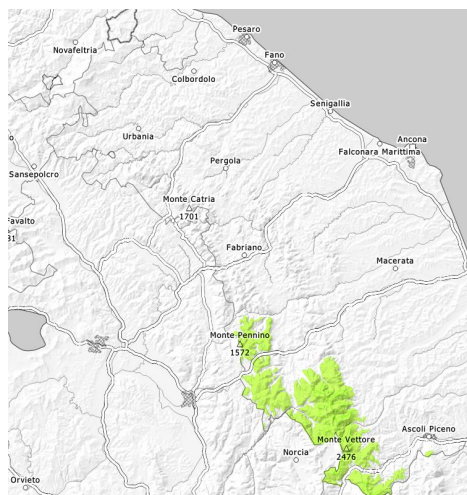
st.10: situazione primaverile

Al di sotto dei 1900 m circa praticamente non c'è neve. Il manto di neve vecchia è estremamente variabile a distanza di pochi metri. I vecchi accumuli di neve ventata si trovano principalmente nei canali e nelle conche e ad alta quota. Il manto nevoso è umido a livello generale.





Grado Pericolo 1 - Debole



Tendenza: Pericolo valanghe stabile →

per Lunedì il 15.04.2024



Neve bagnata



2000m

Possibili a livello isolato colate e valanghe bagnate. Queste ultime sono per lo più di piccole dimensioni.

Al di sopra dei 2000 m circa: Nelle conche e nei canali sono possibili colate e valanghe bagnate per lo più di piccole dimensioni.

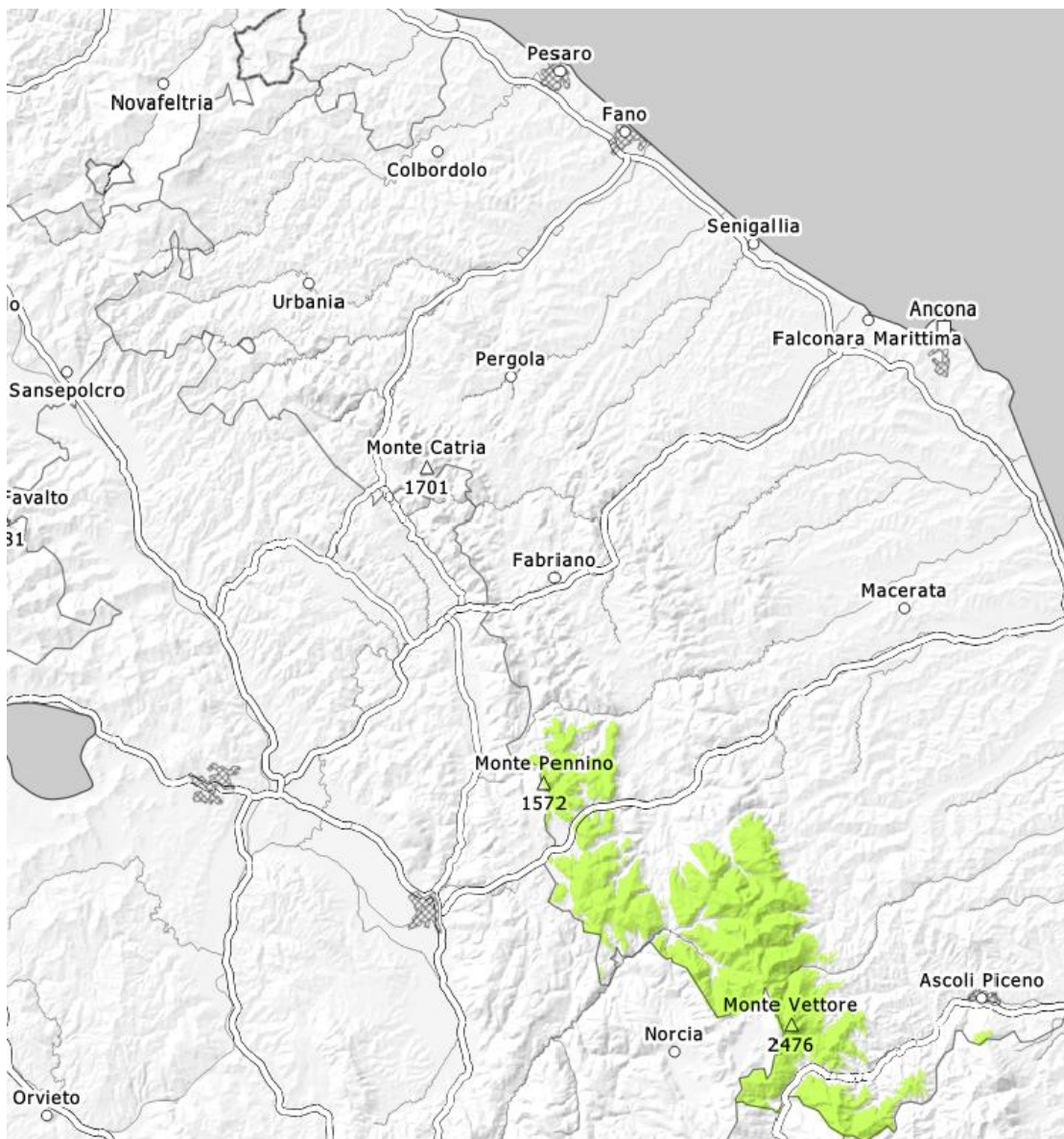
Manto nevoso

Situazione tipo

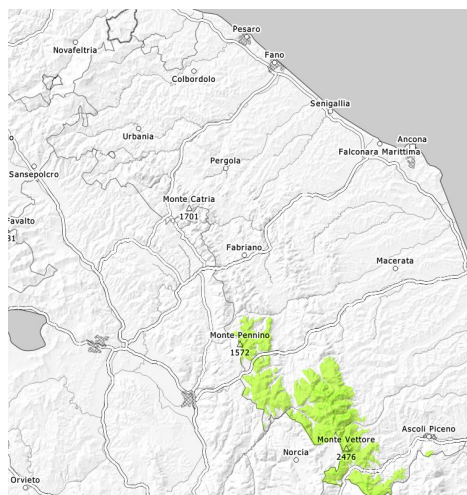
st.10: situazione primaverile

Al di sotto dei 1900 m circa praticamente non c'è neve. Il manto di neve vecchia è estremamente variabile a distanza di pochi metri. I vecchi accumuli di neve ventata si trovano principalmente nei canali e nelle conche e ad alta quota. Il manto nevoso è umido a livello generale.





Grado Pericolo 1 - Debole



Tendenza: Pericolo valanghe stabile →
 per Martedì il 16.04.2024



Neve bagnata



2000m

Possibili a livello isolato colate e valanghe bagnate. Queste ultime sono per lo più di piccole dimensioni.

Al di sopra dei 2000 m circa: Nelle conche e nei canali sono possibili colate e valanghe bagnate per lo più di piccole dimensioni.

Manto nevoso

Situazione tipo

st.10: situazione primaverile

Al di sotto dei 1900 m circa praticamente non c'è neve. Il manto di neve vecchia è estremamente variabile a distanza di pochi metri. I vecchi accumuli di neve ventata si trovano principalmente nei canali e nelle conche e ad alta quota. Il manto nevoso è umido a livello generale.

