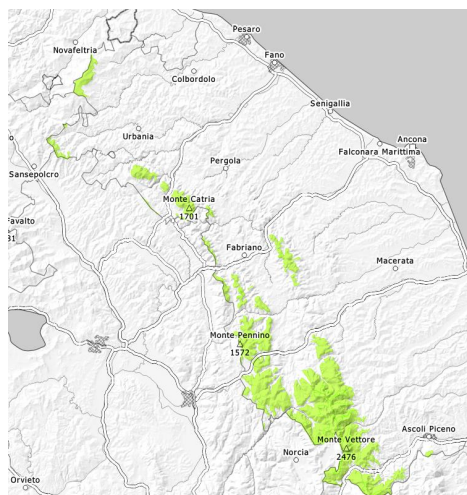


Grado Pericolo 1 - Debole



Tendenza: Pericolo valanghe stabile →
 per Venerdì il 26.04.2024



Neve bagnata



1500m

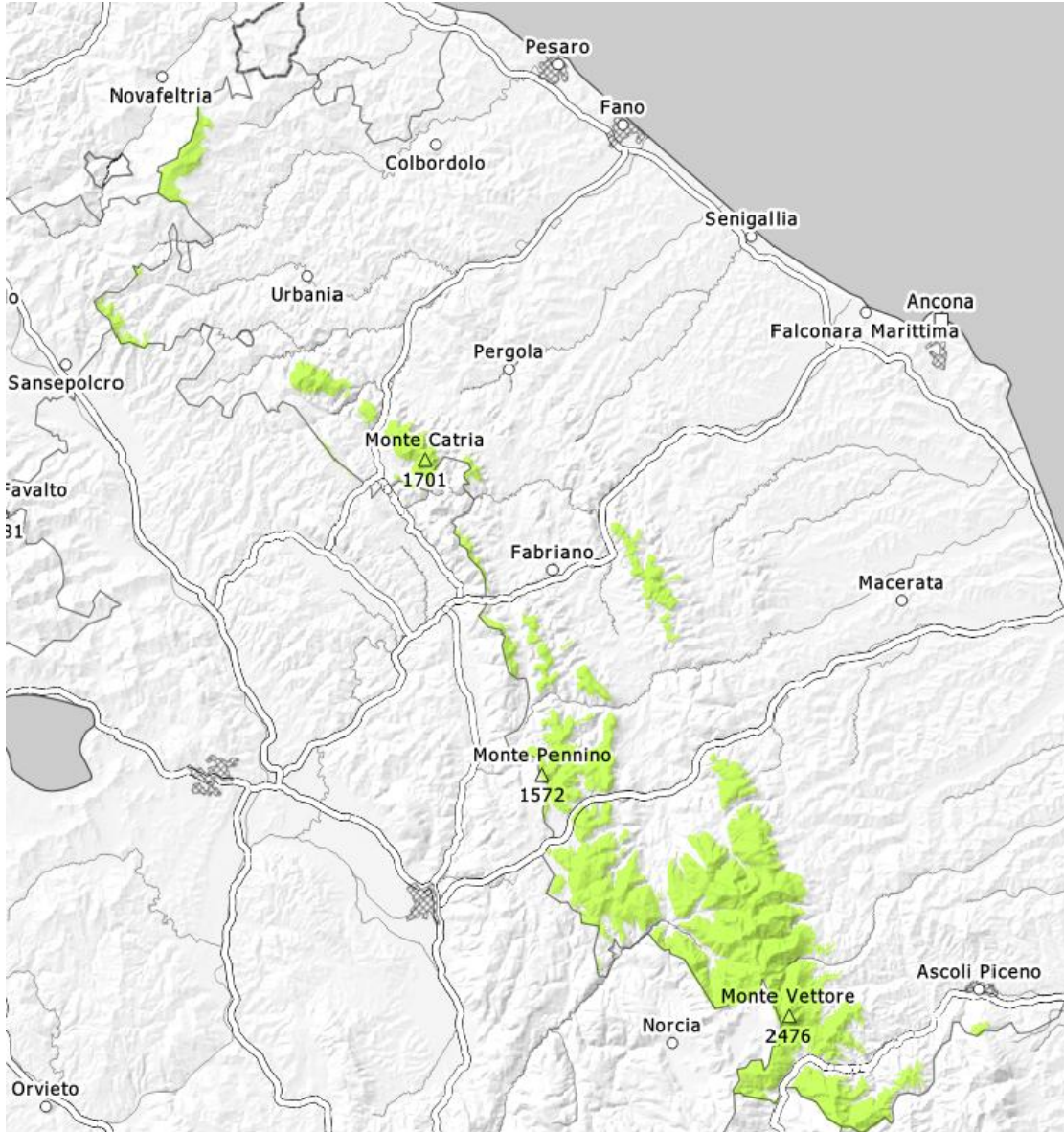
Un po' di neve fresca così come gli accumuli di neve ventata per lo più di piccole dimensioni dovrebbero essere valutati con attenzione a tutte le esposizioni.

Sono possibili isolate valanghe asciutte e umide, ma per lo più solo di piccole dimensioni. A partire da mezzogiorno in alcuni punti moderato pericolo di colate umide e bagnate. Le escursioni dovrebbero iniziare e terminare presto.

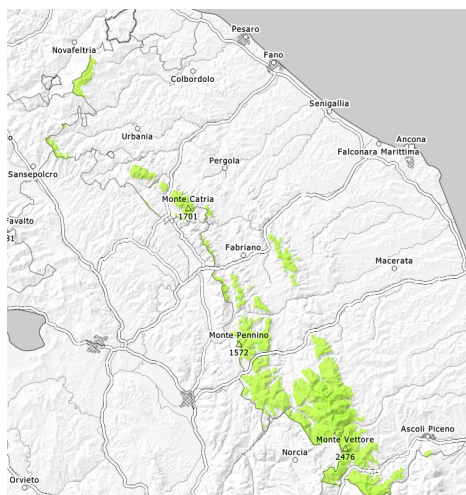
Manto nevoso

Le condizioni meteorologiche consentiranno un leggero indebolimento del manto nevoso soprattutto nelle conche, nei canali e dietro ai cambi di pendenza.





Grado Pericolo 1 - Debole



Tendenza: Pericolo valanghe stabile →

per Sabato il 27.04.2024



Neve bagnata



1500m

Un po' di neve fresca così come gli accumuli di neve ventata per lo più di piccole dimensioni dovrebbero essere valutati con attenzione a tutte le esposizioni.

Sono possibili isolate valanghe asciutte e umide, ma per lo più solo di piccole dimensioni. A partire da mezzogiorno in alcuni punti moderato pericolo di colate umide e bagnate. Le escursioni dovrebbero iniziare e terminare presto.

Manto nevoso

Le condizioni meteorologiche consentiranno un leggero indebolimento del manto nevoso soprattutto nelle conche, nei canali e dietro ai cambi di pendenza.

