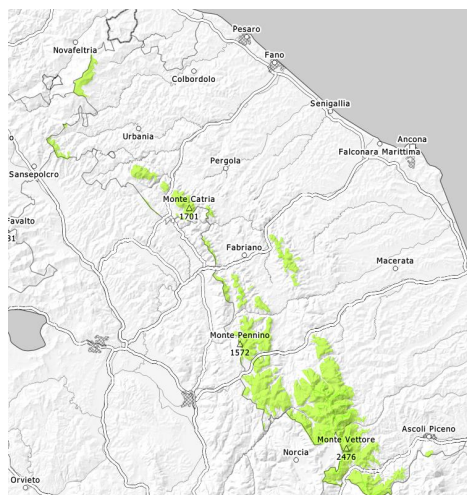


## Grado Pericolo 2 - Moderato



Tendenza: Pericolo valanghe stabile  
 per Domenica il 28.04.2024 →



Neve bagnata



Neve bagnata



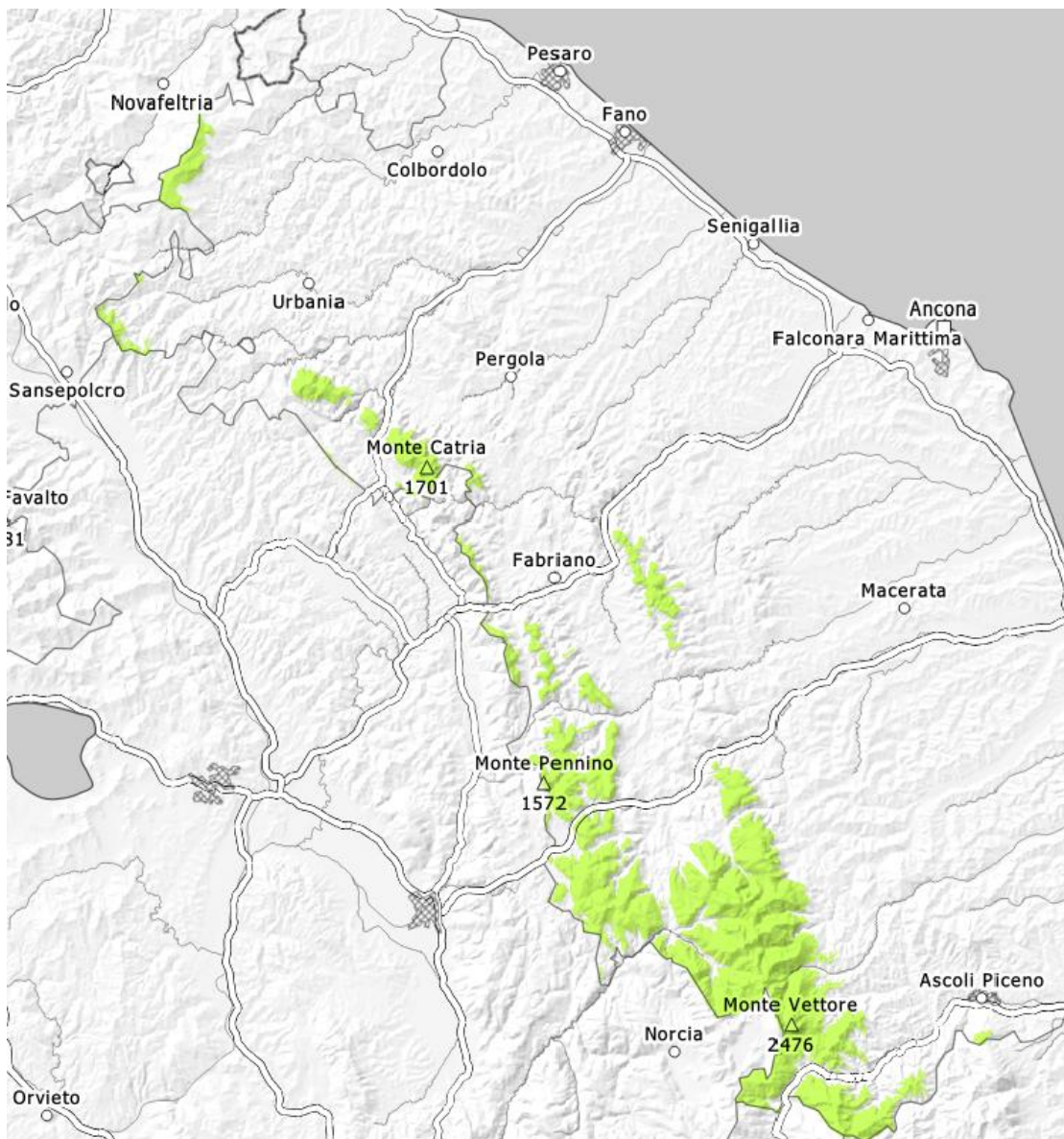
La neve bagnata è la principale fonte di pericolo.

Sono possibili isolate valanghe umide e bagnate.

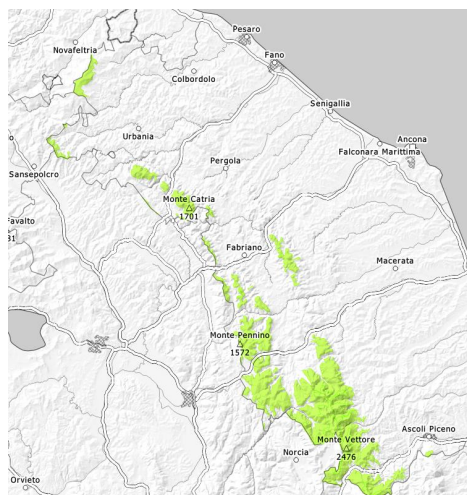
### Manto nevoso

A partire dal mattino l'irradiazione solare causerà un progressivo impregnamento del manto nevoso. Le condizioni meteorologiche consentiranno un indebolimento del manto nevoso soprattutto nelle conche, nei canali e dietro ai cambi di pendenza.





## Grado Pericolo 2 - Moderato



Tendenza: Pericolo valanghe stabile  
 per Lunedì il 29.04.2024 →



Neve bagnata



2000m



Neve bagnata



2000m

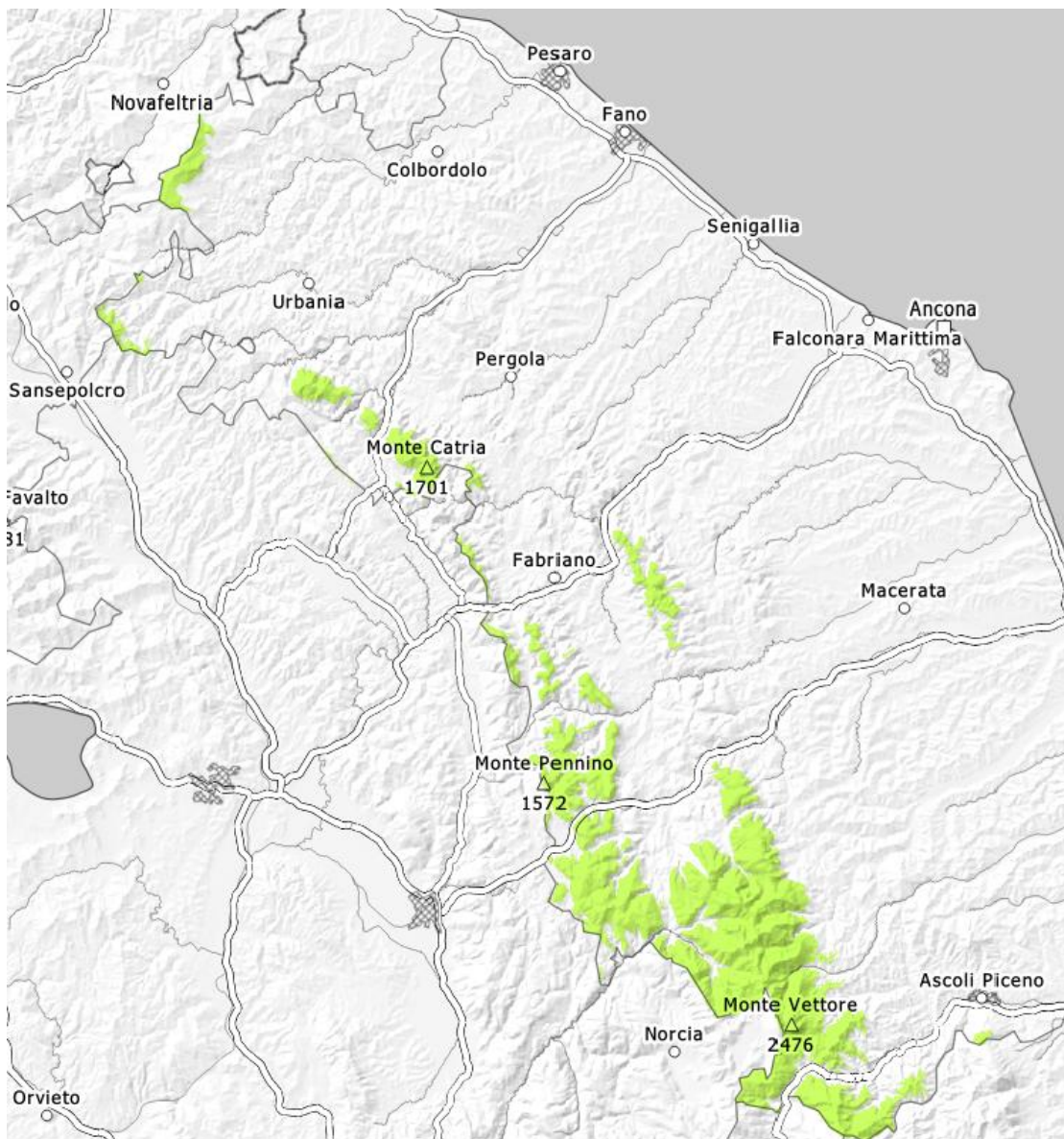
La neve bagnata è la principale fonte di pericolo.

Sono possibili isolate valanghe umide e bagnate.

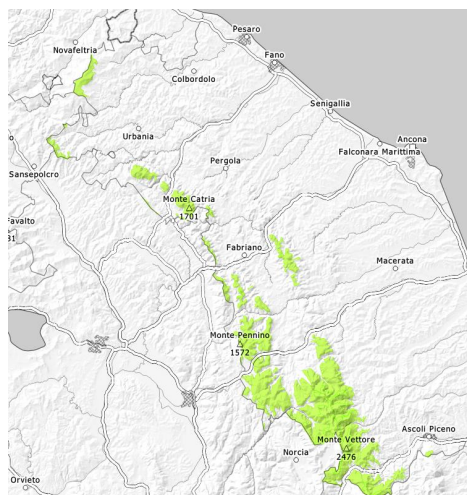
### Manto nevoso

A partire dal mattino l'irradiazione solare causerà un progressivo impregnamento del manto nevoso. Le condizioni meteorologiche consentiranno un indebolimento del manto nevoso soprattutto nelle conche, nei canali e dietro ai cambi di pendenza.





## Grado Pericolo 2 - Moderato



2000m

 Tendenza: Pericolo valanghe stabile  
 per Martedì il 30.04.2024 →


Neve bagnata



2000m



Neve bagnata



2000m

La neve bagnata è la principale fonte di pericolo.

Sono possibili isolate valanghe umide e bagnate.

### Manto nevoso

A partire dal mattino l'irradiazione solare causerà un progressivo impregnamento del manto nevoso. Le condizioni meteorologiche consentiranno un indebolimento del manto nevoso soprattutto nelle conche, nei canali e dietro ai cambi di pendenza.

