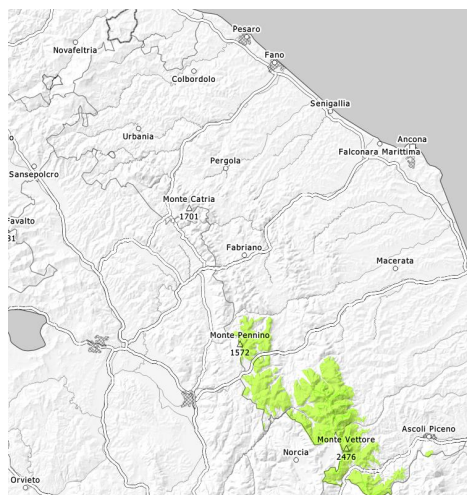


Grado Pericolo 1 - Debole



Tendenza: Pericolo valanghe stabile →
 per Mercoledì il 01.05.2024



Neve bagnata



1900m

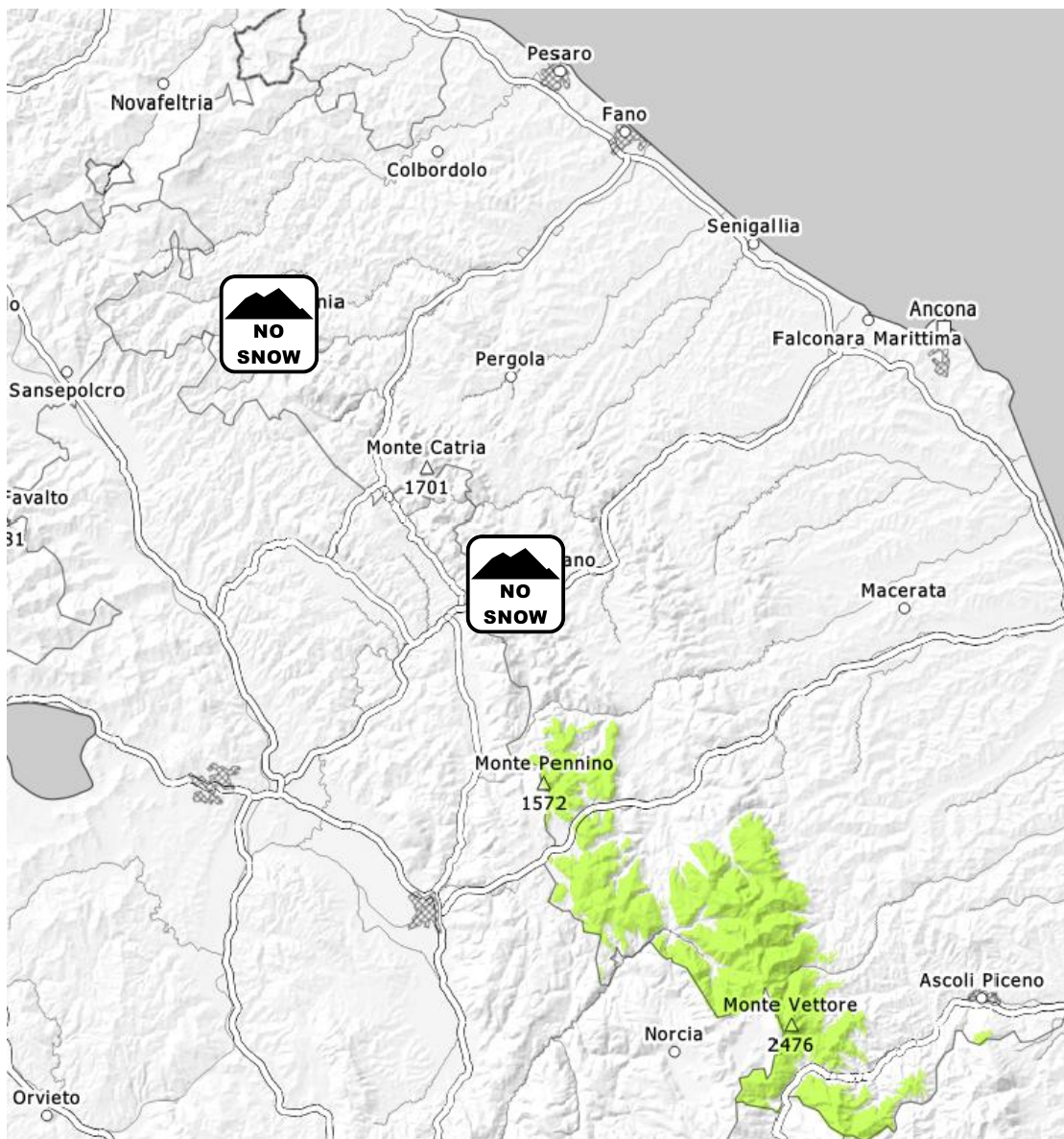
La neve bagnata è la principale fonte di pericolo.

Con il rialzo termico, a partire dalla mattinata sono possibili isolate valanghe umide e bagnate, ma per lo più solo di piccole dimensioni. Le valanghe possono distaccarsi anche spontaneamente. I punti pericolosi si trovano principalmente nelle zone estremamente ripide ad alta quota come pure sui pendii ripidi rocciosi.

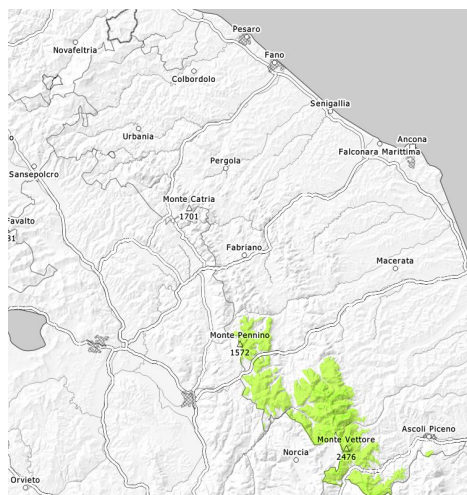
Manto nevoso

Alle quote di media montagna praticamente non c'è neve. Ad alta quota c'è solo poca neve. Il manto nevoso è estremamente variabile a distanza di pochi metri. A partire dal mattino l'irradiazione solare causerà un progressivo impregnamento del manto nevoso. Le condizioni meteorologiche provocheranno un indebolimento del manto nevoso soprattutto sui pendii ripidi rocciosi.





Grado Pericolo 1 - Debole



Tendenza: Pericolo valanghe stabile →
 per Giovedì il 02.05.2024



Neve bagnata



2000m

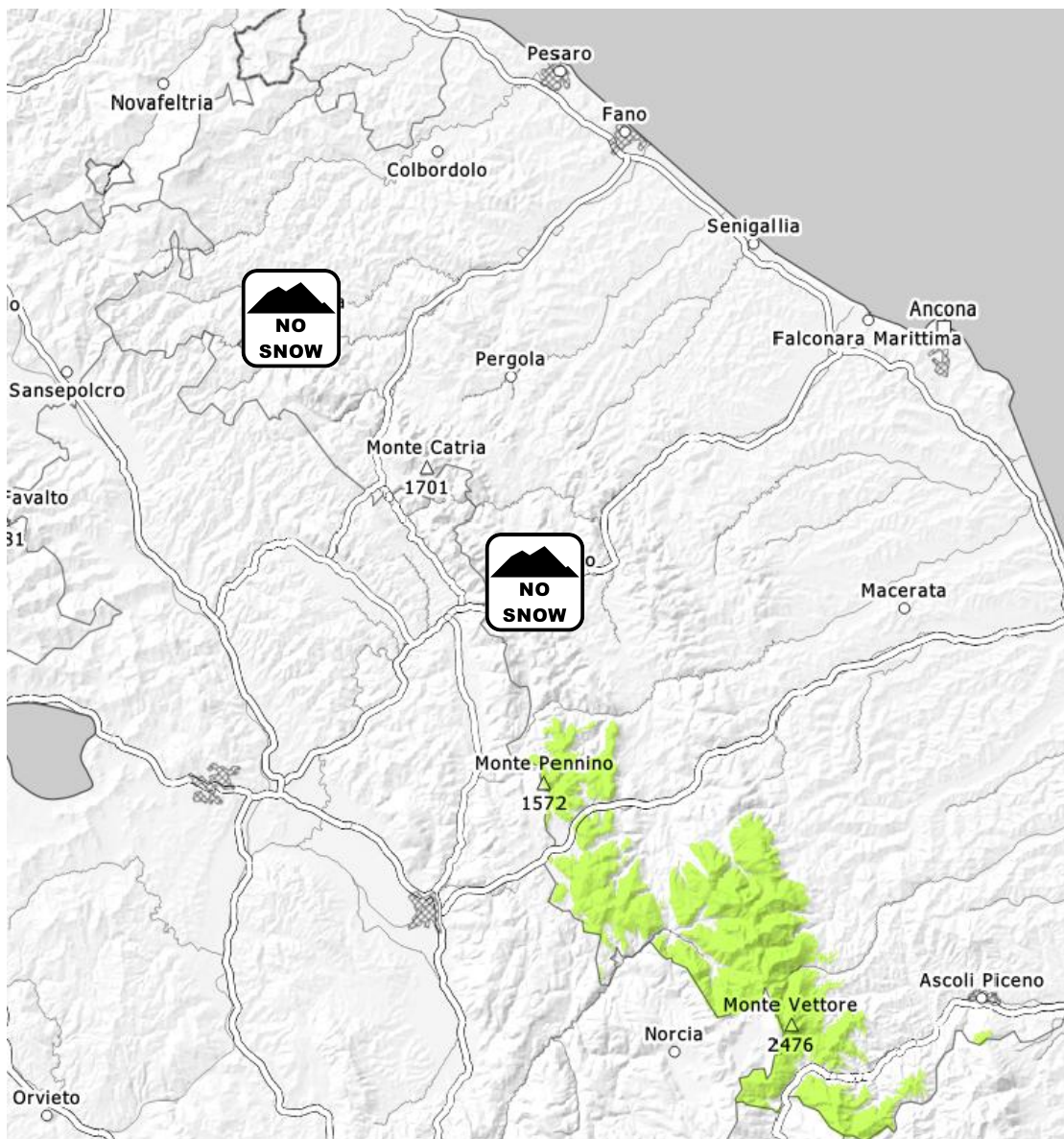
La neve bagnata è la principale fonte di pericolo.

Con le precipitazioni, sono possibili isolate valanghe umide e bagnate, ma per lo più solo di piccole dimensioni. Le valanghe possono distaccarsi anche spontaneamente. I punti pericolosi si trovano principalmente nelle zone estremamente ripide ad alta quota.

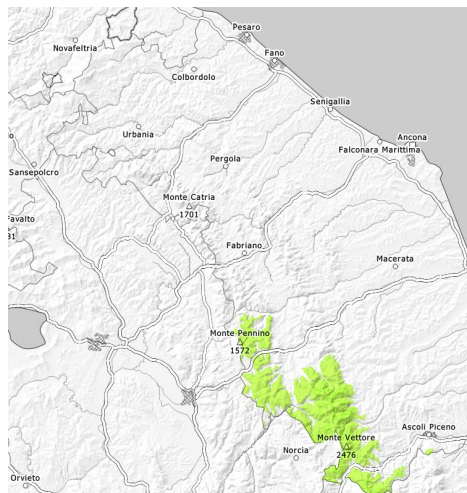
Manto nevoso

Alle quote di media montagna praticamente non c'è neve. Ad alta quota c'è solo poca neve. Il manto nevoso è estremamente variabile a distanza di pochi metri. La pioggia causerà un rapido impregnamento del manto nevoso. Le condizioni meteorologiche provocheranno un indebolimento del manto nevoso soprattutto sui pendii molto ripidi.





Grado Pericolo 1 - Debole



Tendenza: Pericolo valanghe stabile →
 per Venerdì il 03.05.2024



Neve bagnata



2000m

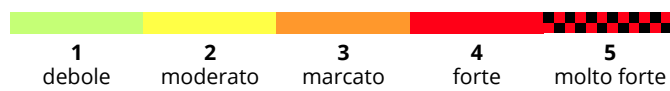
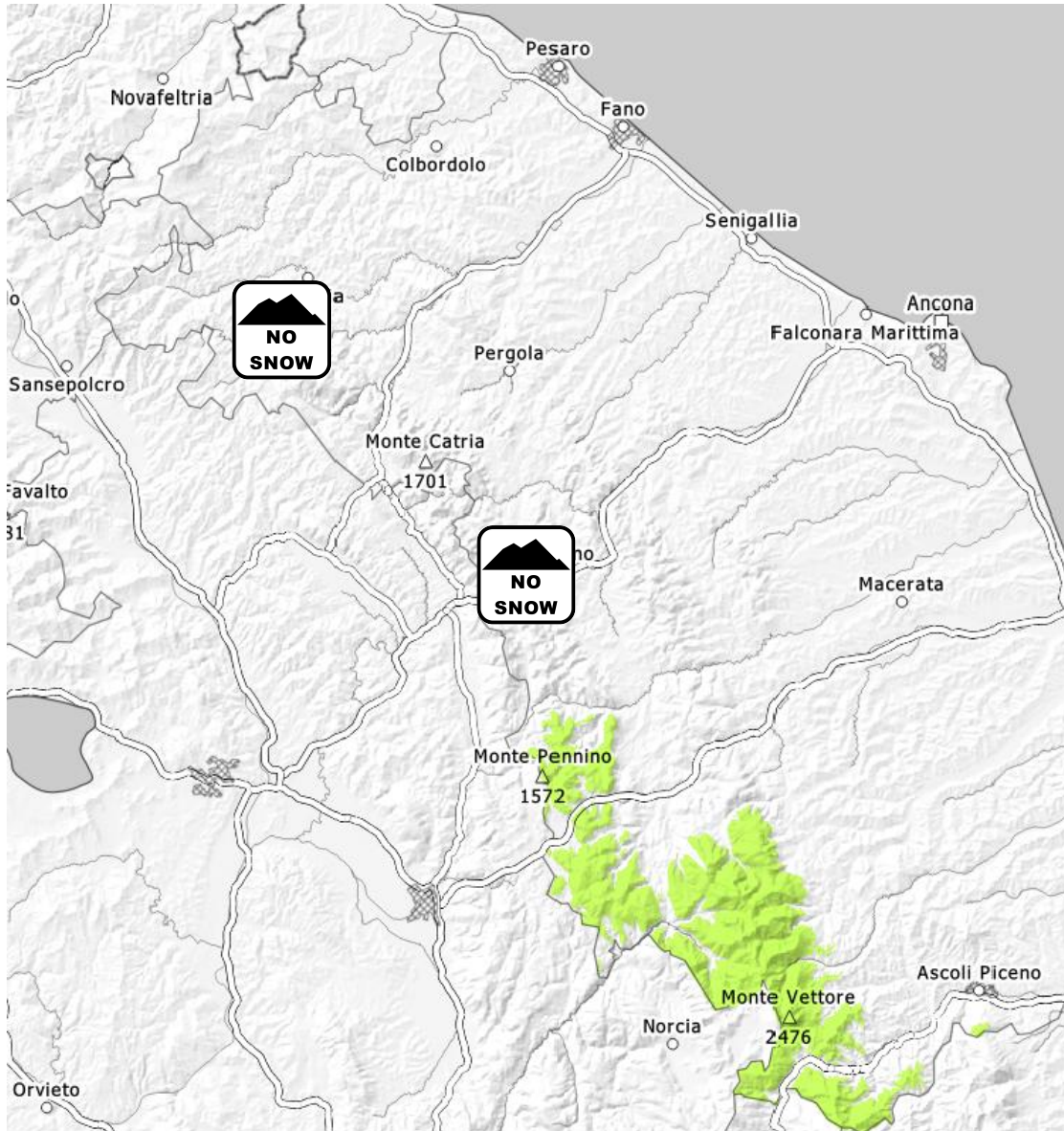
La neve bagnata è la principale fonte di pericolo.

Con le precipitazioni, sono possibili isolate valanghe umide e bagnate, ma per lo più solo di piccole dimensioni. Le valanghe possono distaccarsi anche spontaneamente. I punti pericolosi si trovano principalmente nelle zone estremamente ripide ad alta quota.

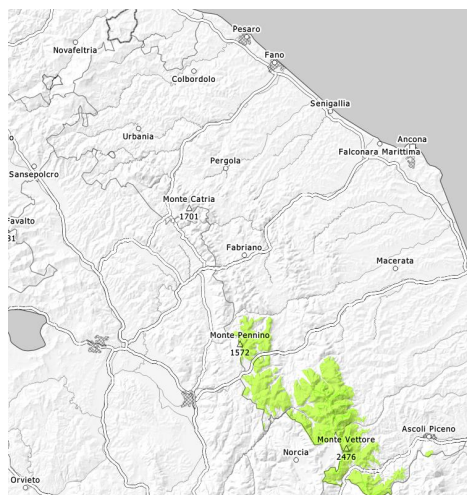
Manto nevoso

Alle quote di media montagna praticamente non c'è neve. Ad alta quota c'è solo poca neve. Il manto nevoso è estremamente variabile a distanza di pochi metri. La pioggia causerà un impregnamento del manto nevoso. Con il raffreddamento e le neviccate al di sopra dei 2200 m circa, durante la sera il manto nevoso si consoliderà.





Grado Pericolo 1 - Debole



Tendenza: Pericolo valanghe stabile →

per Sabato il 04.05.2024



Neve bagnata



1900m

La neve bagnata è la principale fonte di pericolo.

Sono possibili isolate valanghe umide e bagnate, ma per lo più solo di piccole dimensioni. Le valanghe possono distaccarsi anche spontaneamente. I punti pericolosi si trovano principalmente nelle zone estremamente ripide ad alta quota.

Manto nevoso

Alle quote di media montagna praticamente non c'è neve. Ad alta quota c'è solo poca neve. Il manto nevoso è estremamente variabile a distanza di pochi metri. Poca neve fresca al di sopra dei 1800 m circa.

