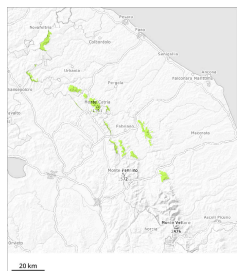


## Grado di pericolo 1 - Debole



Neve fresca



1300m

Stabilità del manto nevoso: **discreta**

Punti pericolosi: **pochi**

Dimensione valanga: **piccole**

Neve fresca e neve ventata al di sopra dei 1300 m circa.

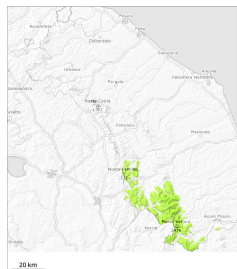
Solo più possibili a livello isolato colate umide e bagnate.

### Manto nevoso

Queste condizioni meteo hanno causato al di sopra dei 1300 m circa un progressivo inumidimento del manto nevoso.



## Grado di pericolo 1 - Debole



**Tendenza: pericolo valanghe stabile** →  
per Martedì il 03.12.2024



Lastrone da  
vento



Stabilità del manto nevoso: **discreta**

Punti pericolosi: **pochi**

Dimensione valanga: **piccole**

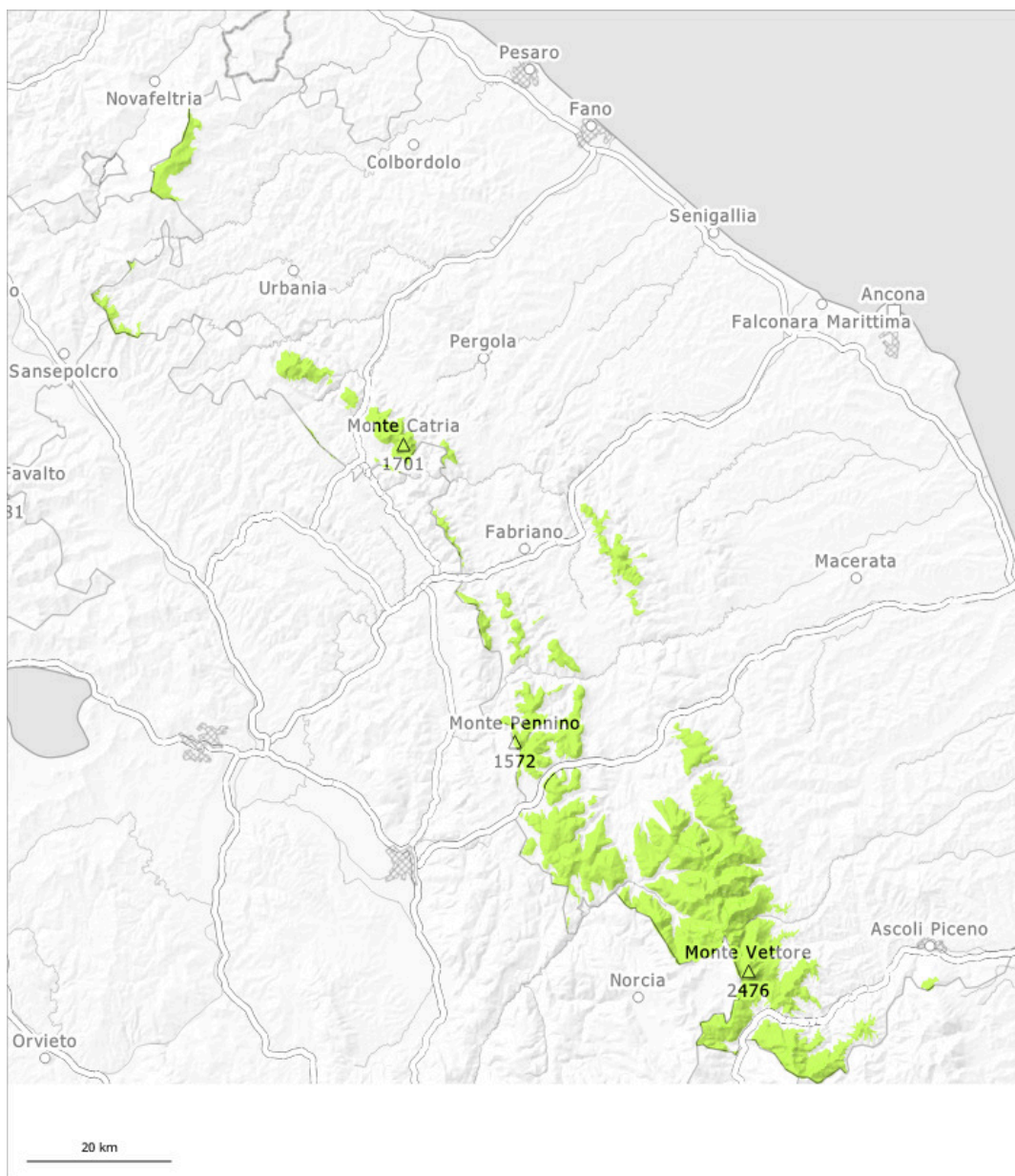
La neve ventata recente è la principale fonte di pericolo.

Solo più possibili a livello isolato piccole valanghe e colate asciutte e umide.

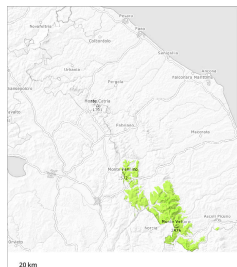
### Manto nevoso

Il manto nevoso rimane favorevole a livello generale.





## Grado di pericolo 1 - Debole



**Tendenza: pericolo valanghe stabile** →  
per Mercoledì il 04.12.2024



Lastrone da  
vento



Stabilità del manto nevoso: **discreta**

Punti pericolosi: **pochi**

Dimensione valanga: **piccole**

La neve ventata recente è la principale fonte di pericolo.

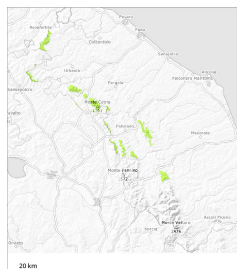
Solo più possibili a livello isolato piccole valanghe e colate asciutte e umide.

### Manto nevoso

Il manto nevoso rimane favorevole a livello generale.



## Grado di pericolo 1 - Debole



Neve fresca



1300m

Stabilità del manto nevoso: **discreta**

Punti pericolosi: **pochi**

Dimensione valanga: **piccole**

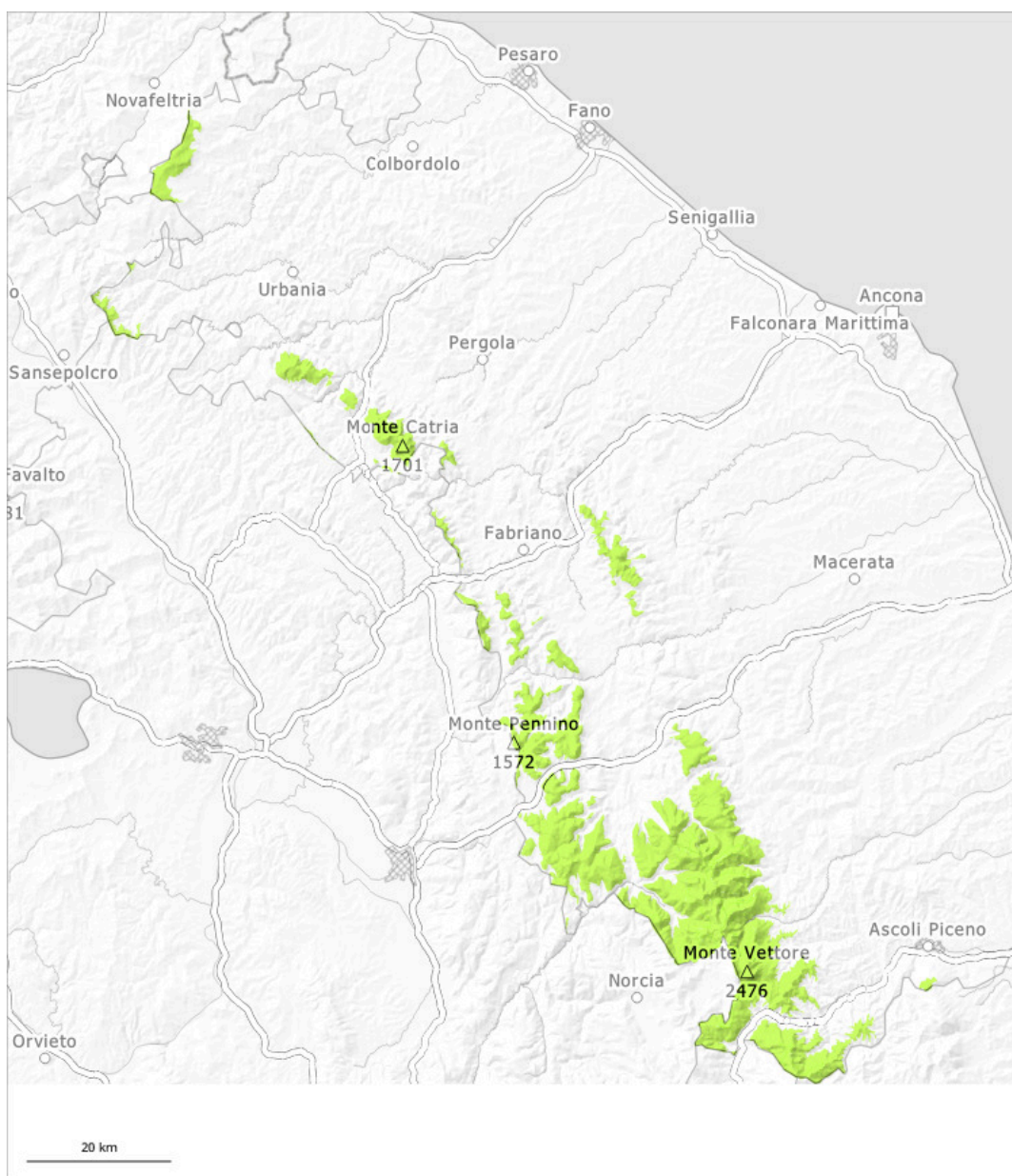
Neve fresca e neve ventata al di sopra dei 1300 m circa.

Solo più possibili a livello isolato colate umide e bagnate.

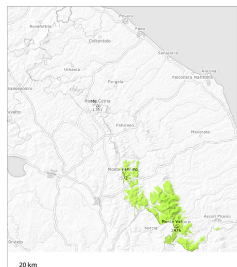
### Manto nevoso

Queste condizioni meteo hanno causato al di sopra dei 1300 m circa un progressivo inumidimento del manto nevoso.





## Grado di pericolo 1 - Debole



**Tendenza: pericolo valanghe stabile** →  
per Giovedì il 05.12.2024



Lastrone da  
vento



Stabilità del manto nevoso: **discreta**

Punti pericolosi: **pochi**

Dimensione valanga: **piccole**

La neve ventata recente è la principale fonte di pericolo.

Solo più possibili a livello isolato piccole valanghe e colate asciutte e umide.

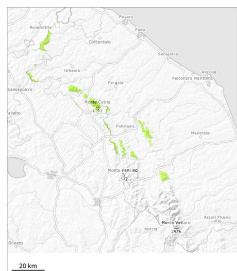
### Manto nevoso

Il manto nevoso rimane favorevole a livello generale.





## Grado di pericolo 1 - Debole



Neve fresca



1300m

Stabilità del manto nevoso: **discreta**

Punti pericolosi: **pochi**

Dimensione valanga: **piccole**

Neve fresca e neve ventata al di sopra dei 1300 m circa.

Solo più possibili a livello isolato colate umide e bagnate.

### Manto nevoso

Queste condizioni meteo hanno causato al di sopra dei 1300 m circa un progressivo inumidimento del manto nevoso.

