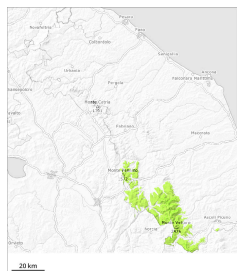


Grado di pericolo 1 - Debole



Tendenza: pericolo valanghe stabile →
per Venerdì il 06.12.2024



Neve fresca



1600m

Stabilità del manto nevoso: **discreta**

Punti pericolosi: **pochi**

Dimensione valanga: **piccole**

Neve fresca ad alta quota.

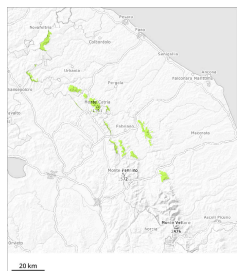
Sui pendii molto ripidi, sono possibili isolate colate, ma per lo più solo di piccole dimensioni.

Manto nevoso

Il manto nevoso rimane favorevole a livello generale.



Grado di pericolo 1 - Debole



Neve fresca



1300m

Stabilità del manto nevoso: **discreta**

Punti pericolosi: **pochi**

Dimensione valanga: **piccole**

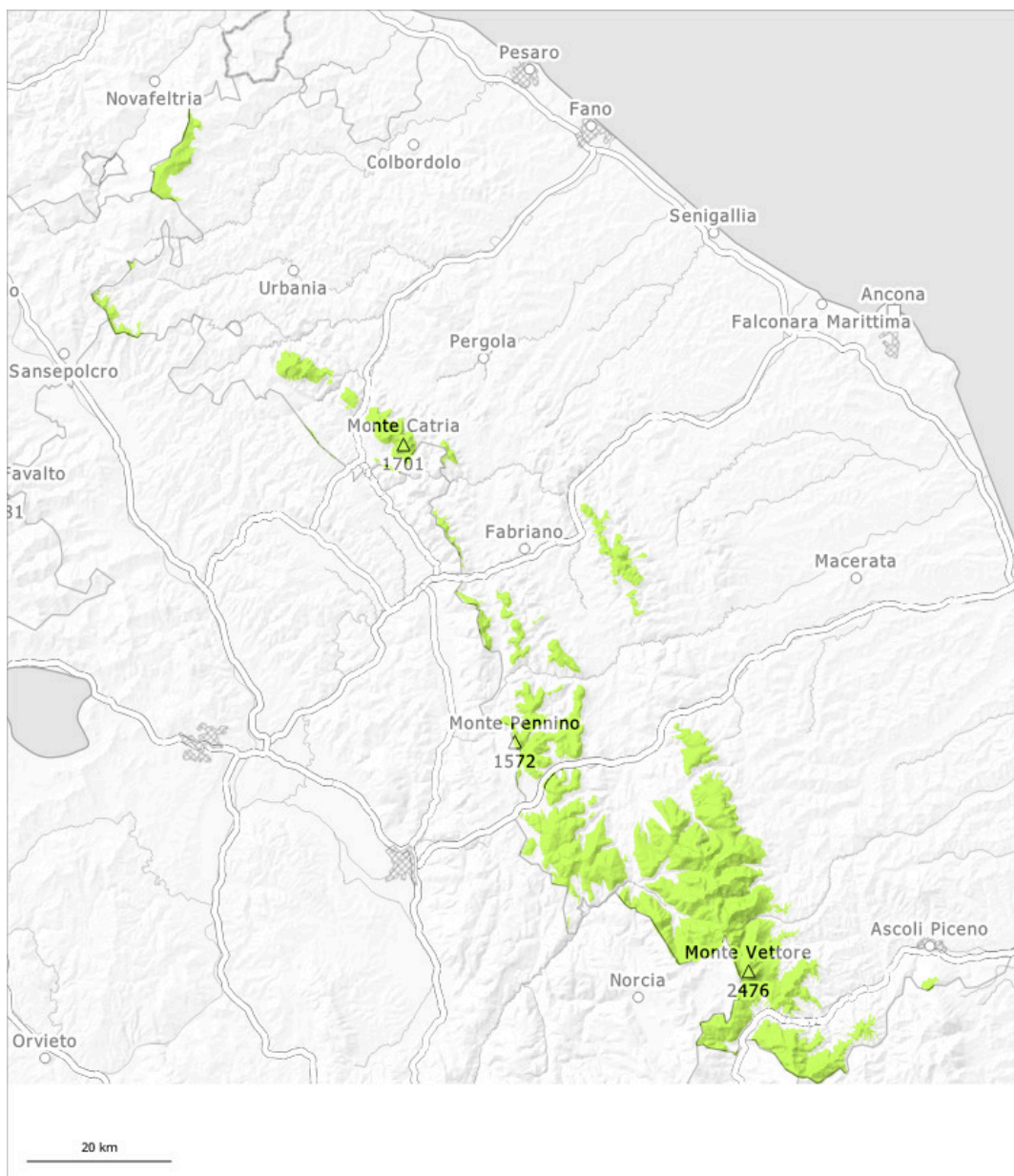
Neve fresca al di sopra dei 1300 m circa.

Sui pendii molto ripidi, sono possibili isolate colate.

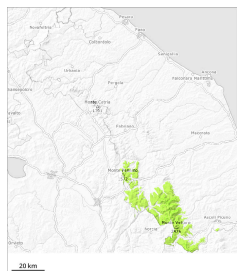
Manto nevoso

Il manto nevoso rimane favorevole a livello generale.





Grado di pericolo 1 - Debole



Tendenza: pericolo valanghe stabile →
per Sabato il 07.12.2024



Neve fresca



Stabilità del manto nevoso: **discreta**

Punti pericolosi: **pochi**

Dimensione valanga: **piccole**

Neve fresca ad alta quota.

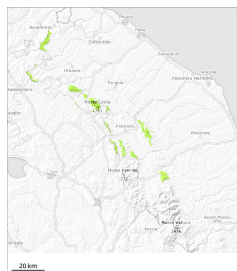
Sui pendii molto ripidi, sono possibili isolate colate, ma per lo più solo di piccole dimensioni.

Manto nevoso

Il manto nevoso rimane favorevole a livello generale.



Grado di pericolo 1 - Debole



Neve fresca



1300m

Stabilità del manto nevoso: **discreta**

Punti pericolosi: **pochi**

Dimensione valanga: **piccole**

Neve fresca al di sopra dei 1300 m circa.

Sui pendii molto ripidi, sono possibili isolate colate.

Manto nevoso

Il manto nevoso rimane favorevole a livello generale.

