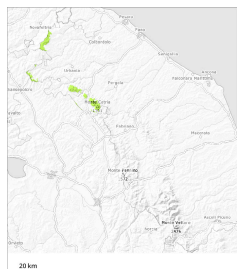


Grado di pericolo 1 - Debole



Tendenza: pericolo valanghe stabile →
per Domenica il 08.12.2024



Neve bagnata



Stabilità del manto nevoso: **discreta**

Punti pericolosi: **pochi**

Dimensione valanga: **piccole**

Possibili a livello isolato valanghe bagnate.

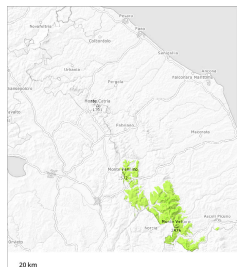
Con il rialzo termico diurno, principalmente sui pendii soleggiati molto ripidi sono possibili isolate colate umide e bagnate di piccole dimensioni.

Manto nevoso

Il manto nevoso rimane favorevole a livello generale. Le condizioni meteo causeranno un progressivo inumidimento del manto nevoso.



Grado di pericolo 1 - Debole



Tendenza: pericolo valanghe stabile →
 per Domenica il 08.12.2024



Lastrone da
 vento



1600m

Stabilità del manto nevoso: **discreta**

Punti pericolosi: **pochi**

Dimensione valanga: **piccole**

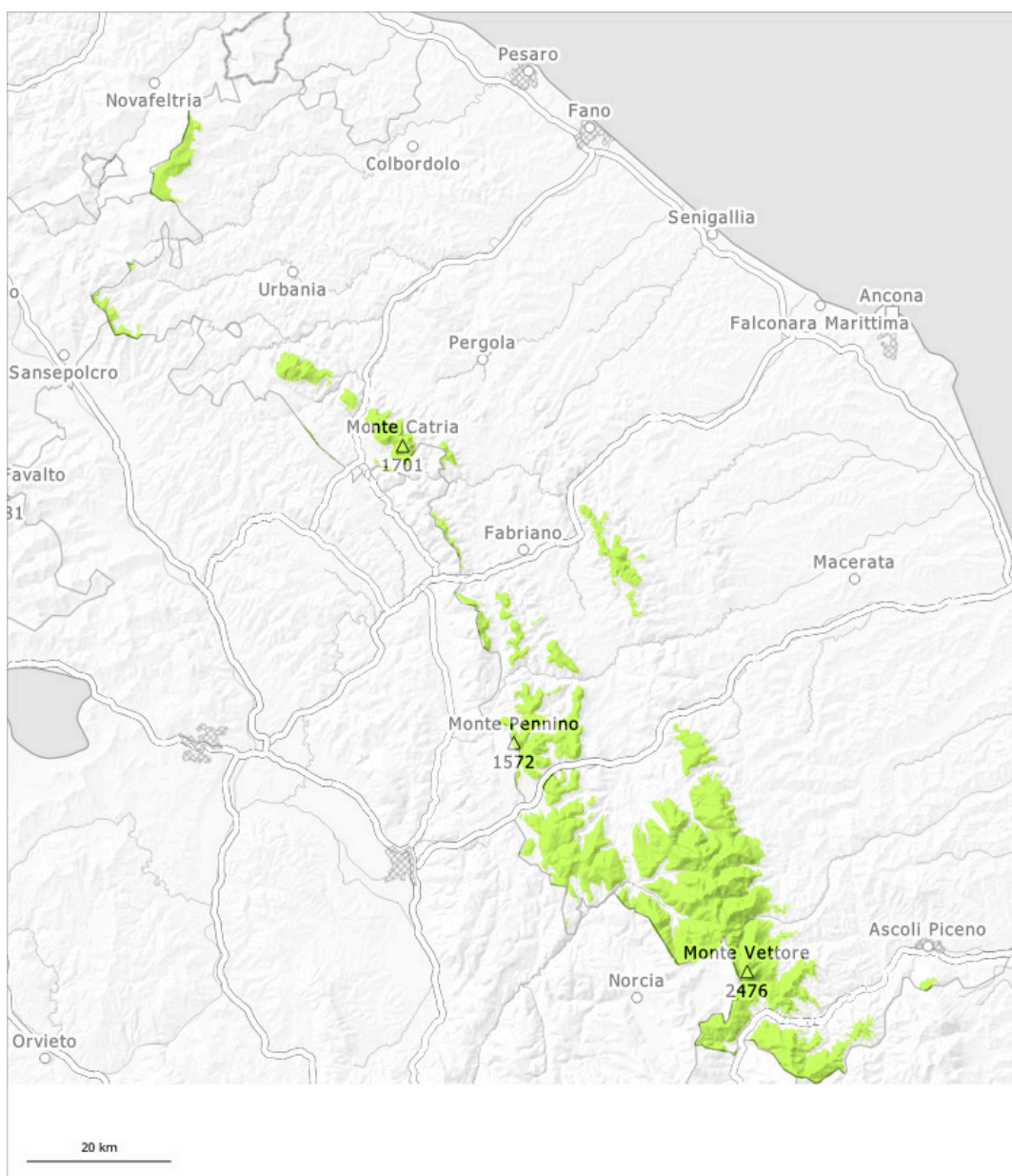
Neve ventata recente al di sopra dei 1600 m circa.

Gli ultimi accumuli di neve ventata rappresentano la principale fonte di pericolo. Principalmente sui pendii molto ripidi esposti a nord, nord est ed est sono possibili isolate valanghe di piccole dimensioni.

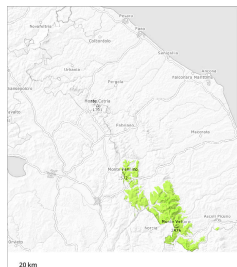
Manto nevoso

Il manto nevoso rimane favorevole a livello generale. Il forte vento ha causato il trasporto della neve. I nuovi accumuli di neve ventata si trovano principalmente nelle zone in prossimità delle creste, nelle conche e nei canali.





Grado di pericolo 1 - Debole



Tendenza: pericolo valanghe stabile →
per Lunedì il 09.12.2024



Lastrone da
vento



Stabilità del manto nevoso: **discreta**

Punti pericolosi: **pochi**

Dimensione valanga: **piccole**

Neve fresca e neve ventata al di sopra dei 1400 m circa.

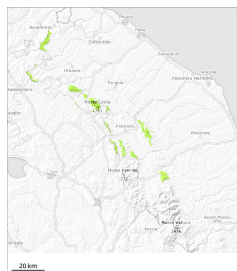
Con neve fresca e vento, soprattutto sui pendii molto ripidi sono possibili isolate piccole valanghe.

Manto nevoso

Il manto nevoso rimane favorevole a livello generale. La neve fresca si legherà piuttosto bene con la neve vecchia. Gli accumuli di neve ventata si trovano principalmente nelle zone in prossimità delle creste, nelle conche e nei canali.



Grado di pericolo 1 - Debole



Tendenza: pericolo valanghe stabile →
per Lunedì il 09.12.2024



Neve fresca



1300m

Stabilità del manto nevoso: **discreta**

Punti pericolosi: **pochi**

Dimensione valanga: **piccole**

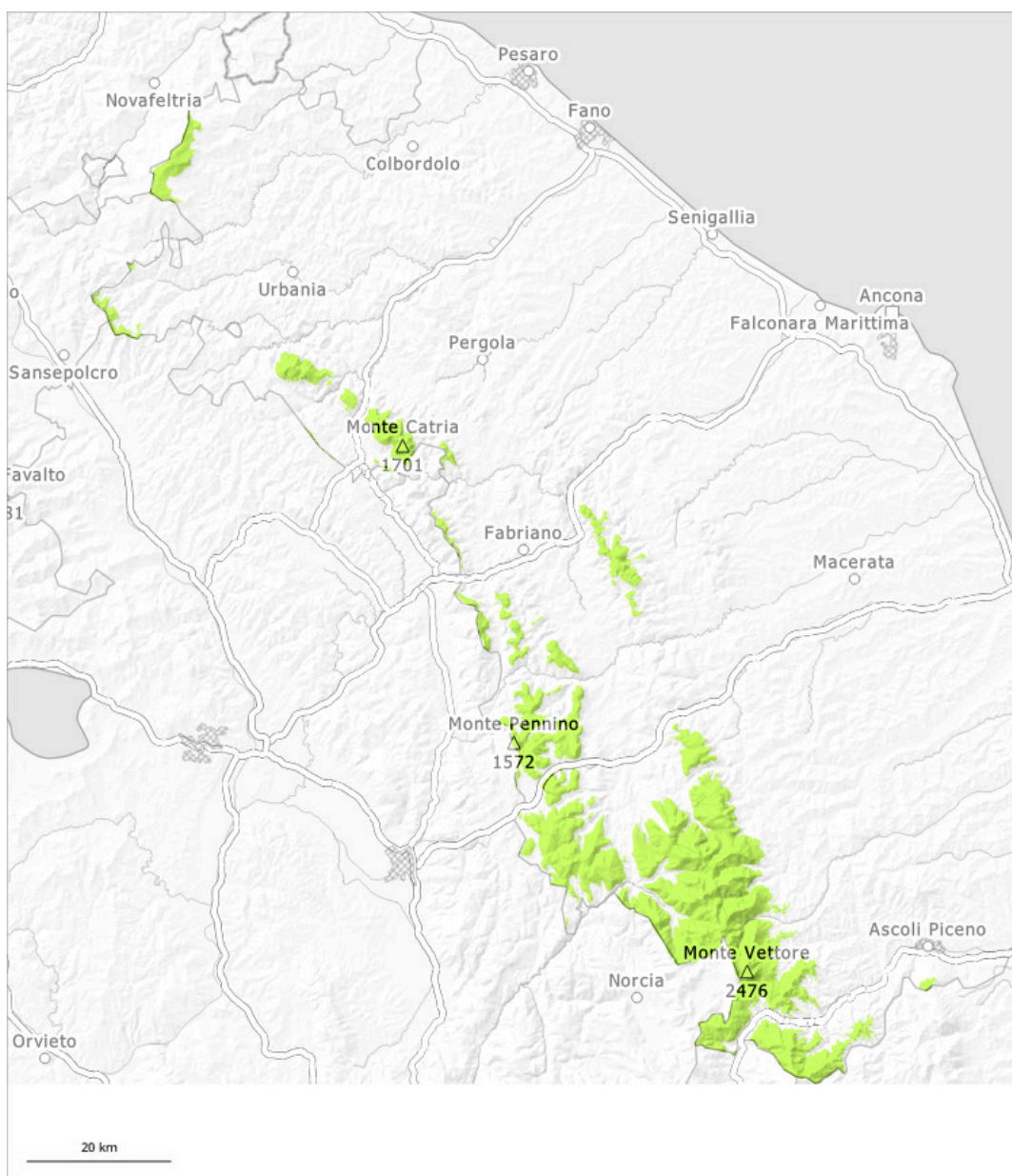
Neve fresca.

Sui pendii molto ripidi sono possibili isolate piccole valanghe.

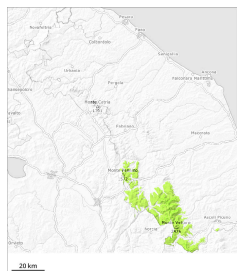
Manto nevoso

Un po' di neve fresca al di sopra dei 1200 m circa. Il manto nevoso rimane favorevole a livello generale.





Grado di pericolo 1 - Debole



Tendenza: pericolo valanghe stabile →
per Martedì il 10.12.2024



Neve fresca



1300m

Stabilità del manto nevoso: **discreta**

Punti pericolosi: **pochi**

Dimensione valanga: **piccole**

Neve fresca.

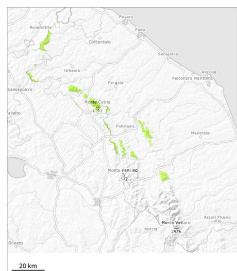
Soprattutto sui pendii molto ripidi sono possibili isolate piccole valanghe.

Manto nevoso

Il manto nevoso rimane favorevole a livello generale. Lunedì le condizioni meteo causeranno un assestamento del manto nevoso.



Grado di pericolo 1 - Debole



Tendenza: pericolo valanghe stabile →
per Martedì il 10.12.2024



Neve fresca



1300m

Stabilità del manto nevoso: **discreta**

Punti pericolosi: **pochi**

Dimensione valanga: **piccole**

Neve fresca.

Sui pendii molto ripidi sono possibili isolate piccole valanghe.

Manto nevoso

Il manto nevoso rimane favorevole a livello generale. Lunedì le condizioni meteo causeranno un assestamento del manto nevoso.

