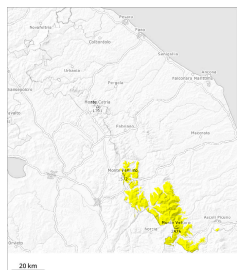


Grado di pericolo 2 - Moderato



Tendenza: pericolo valanghe stabile →
per Lunedì il 17.02.2025



Lastrone da vento



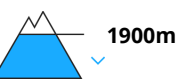
Stabilità del manto nevoso: **molto scarsa**

Punti pericolosi: **pochi**

Dimensione valanga: **medie**



Neve fresca



Stabilità del manto nevoso: **scarsa**

Punti pericolosi: **alcuni**

Dimensione valanga: **medie**

La neve ventata recente è la principale fonte di pericolo.

Con il rialzo termico e l'irradiazione solare, l'attività di valanghe di neve a debole coesione di piccole e medie dimensioni spontanee aumenterà solo lentamente. Al di sopra dei 1900 m circa così come nelle conche, nei canali e dietro ai cambi di pendenza, sono possibili valanghe di neve asciutta a lastroni. Esse possono distaccarsi con un debole sovraccarico. Le valanghe possono a livello isolato distaccarsi coinvolgendo gli strati superficiali del manto, soprattutto sui pendii ombreggiati molto ripidi, raggiungere dimensioni medie. Con la neve fresca, sono possibili alcune valanghe di neve a lastroni di piccole e, a livello isolato, di medie dimensioni.

Manto nevoso

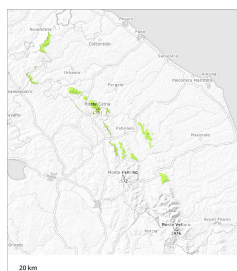
Vento e neve fresca specialmente nelle regioni occidentali al di sopra dei 1900 m circa. I nuovi accumuli di neve ventata si sono formati soprattutto sui pendii vicino alle creste esposti a sud ovest, ovest e nord ovest e generalmente in quota. Specialmente sui pendii ombreggiati molto ripidi, nella parte superiore del manto di neve vecchia si trovano strati fragili instabili. Le dune sulla superficie del manto nevoso sono segnali da ricondurre a questo pericolo.

Tendenza

Neve fresca non coesa al di sopra dei 1600 m circa.



Grado di pericolo 1 - Debole



Tendenza: pericolo valanghe stabile →
per Lunedì il 17.02.2025



Neve fresca



Stabilità del manto nevoso: **scarsa**

Punti pericolosi: **pochi**

Dimensione valanga: **piccole**

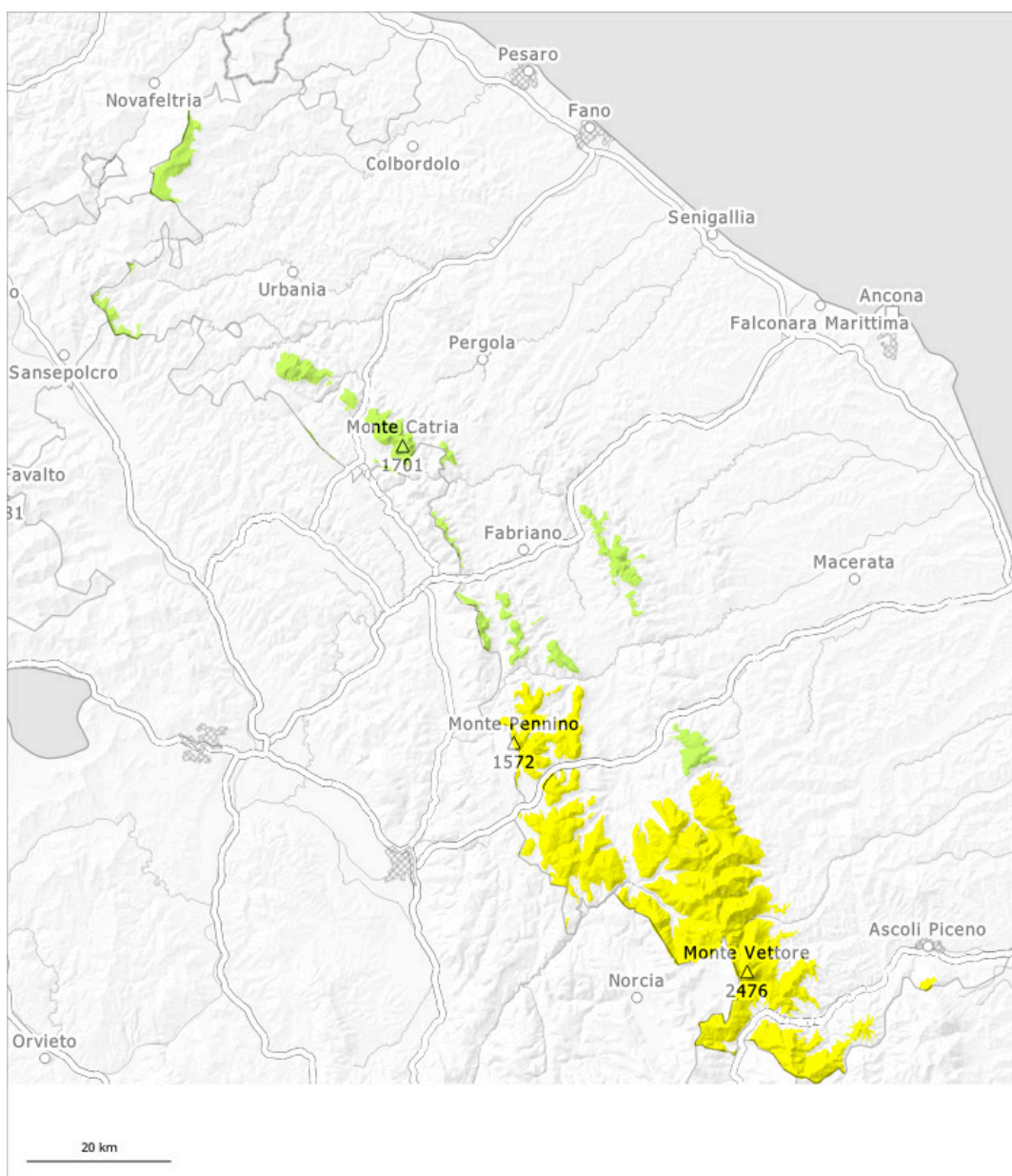
Possibili a livello isolato valanghe di neve asciutta a lastroni.

Le valanghe sono per lo più di piccole dimensioni. La neve fresca e la neve ventata possono a livello molto isolato distaccarsi.

Manto nevoso

La neve fresca rappresenta la principale fonte di pericolo. La neve fresca poggia sul terreno nudo.

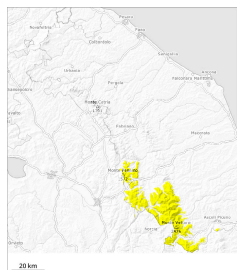




Grado di pericolo 2 - Moderato



Tendenza: pericolo valanghe stabile →
per Martedì il 18.02.2025



Lastrone da
vento



1900m

Stabilità del manto nevoso: **molto scarsa**

Punti pericolosi: **pochi**

Dimensione valanga: **medie**



Neve fresca



1900m

Stabilità del manto nevoso: **scarsa**

Punti pericolosi: **alcuni**

Dimensione valanga: **medie**

La neve ventata recente è la principale fonte di pericolo.

Con il rialzo termico e l'irradiazione solare, l'attività di valanghe di neve a debole coesione di piccole e medie dimensioni spontanee aumenterà solo lentamente. Al di sopra dei 1900 m circa così come nelle conche, nei canali e dietro ai cambi di pendenza, sono possibili valanghe di neve asciutta a lastroni. Esse possono distaccarsi con un debole sovraccarico. Le valanghe possono a livello isolato distaccarsi coinvolgendo gli strati superficiali del manto, soprattutto sui pendii ombreggiati molto ripidi, raggiungere dimensioni medie. Con la neve fresca, sono possibili alcune valanghe di neve a lastroni di piccole e, a livello isolato, di medie dimensioni.

Manto nevoso

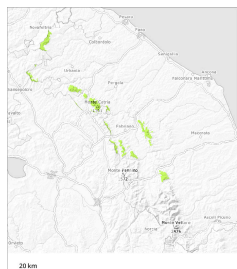
Vento e neve fresca specialmente nelle regioni occidentali al di sopra dei 1900 m circa. I nuovi accumuli di neve ventata si sono formati soprattutto sui pendii vicino alle creste esposti a sud ovest, ovest e nord ovest e generalmente in quota. Specialmente sui pendii ombreggiati molto ripidi, nella parte superiore del manto di neve vecchia si trovano strati fragili instabili. Le dune sulla superficie del manto nevoso sono segnali da ricondurre a questo pericolo.

Tendenza

Neve fresca non coesa al di sopra dei 1600 m circa.



Grado di pericolo 1 - Debole



Tendenza: pericolo valanghe stabile →
per Martedì il 18.02.2025



Neve fresca



Stabilità del manto nevoso: **scarsa**

Punti pericolosi: **pochi**

Dimensione valanga: **piccole**

Possibili a livello isolato valanghe di neve asciutta a lastroni.

Le valanghe sono per lo più di piccole dimensioni. La neve fresca e la neve ventata possono a livello molto isolato distaccarsi.

Manto nevoso

La neve fresca rappresenta la principale fonte di pericolo. La neve fresca poggia sul terreno nudo.

