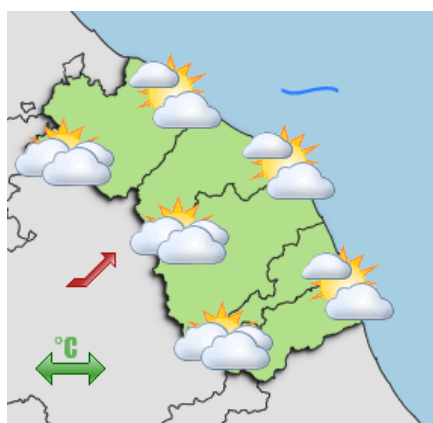


## PREVISIONI METEOROLOGICHE PER LA REGIONE MARCHE

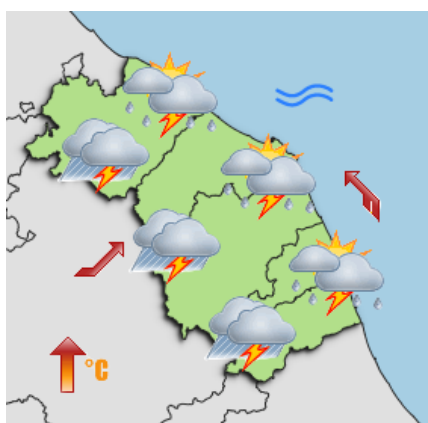
Bollettino meteo di Giovedì 29/06/2023, ore 13:00

**Evoluzione:** il transito di una perturbazione determinerà un peggioramento con temporali anche di forte intensità dal pomeriggio di venerdì e per la giornata di sabato. Condizioni in miglioramento per domenica.

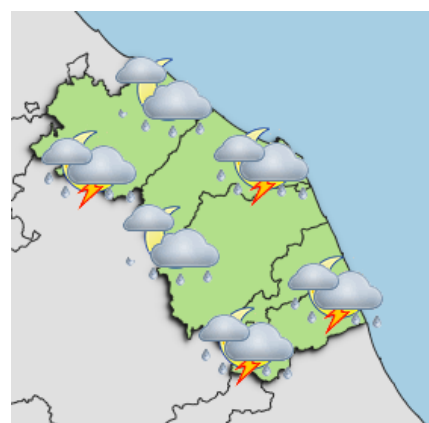
### Previsioni per Venerdì 30/06/2023



Mattina



Pomeriggio



Sera/notte

**Cielo:** inizialmente sereno con rapido aumento delle nubi cumuliformi dalla tarda mattinata e nuvoloso nel pomeriggio

**Precipitazioni:** dalle ore centrali temporali sparsi in spostamento dalle zone appenniniche verso la fascia collinare e costiera. Localmente i fenomeni saranno di forte intensità.

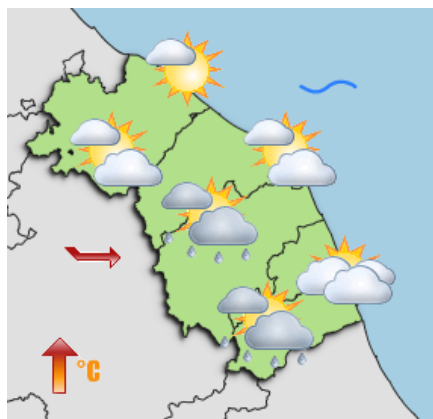
**Temperature:** minime stazionarie e massime in lieve aumento

**Venti:** di brezza tesa o moderati sud-occidentali nelle zone interne e sud-orientali lungo la costa

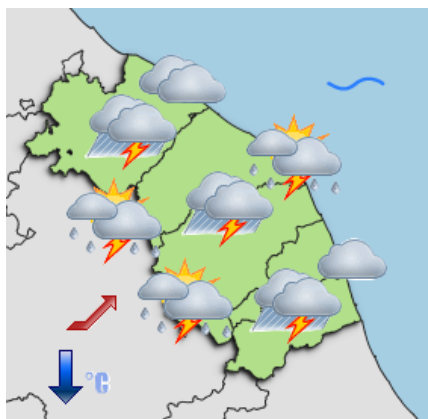
**Mare:** quasi calmo al mattino e mosso nel pomeriggio

**Fenomeni Particolari:**

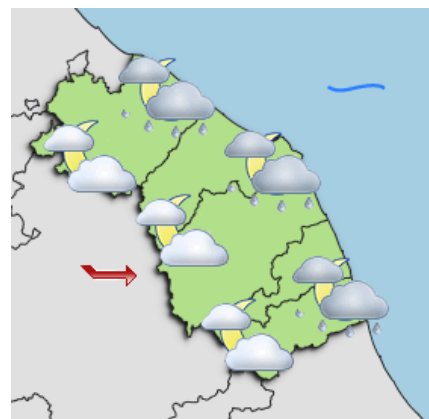
**Previsioni per Sabato 01/07/2023**



Mattina



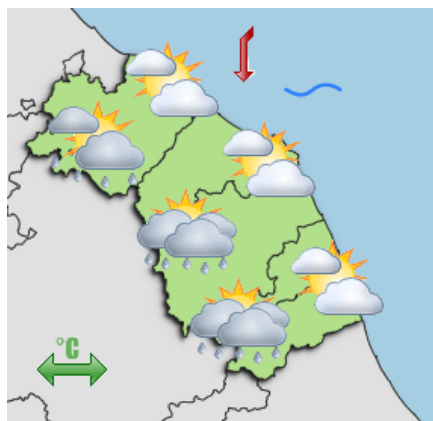
Pomeriggio



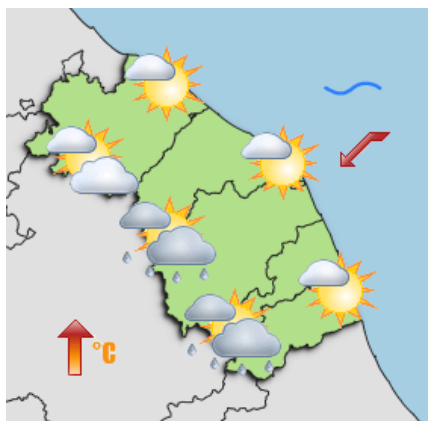
Sera/notte

**Cielo:** irregolarmente nuvoloso con maggiori addensamenti cumuliformi sulla fascia collinare nel primo pomeriggio  
**Precipitazioni:** durante le ore centrali della giornata rovesci e temporali sparsi in particolare sulla fascia collinare e basso-collinare.  
**Temperature:** minime in aumento e massime in diminuzione  
**Venti:** di brezza leggera sud-occidentali nelle zone alto-collinari e montane e sud-orientali lungo la costa  
**Mare:** poco mosso  
**Fenomeni Particolari:**

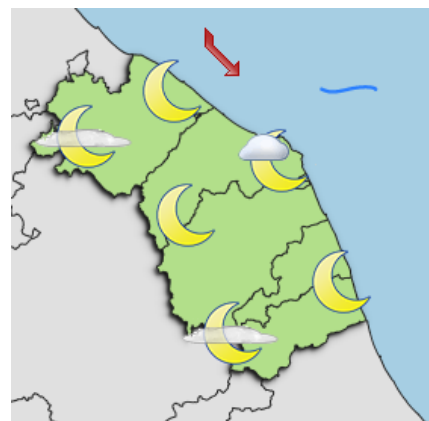
**Previsioni per Domenica 02/07/2023**



Mattina



Pomeriggio



Sera/notte

**Cielo:** irregolarmente nuvoloso con schiarite sempre più ampie nel corso della giornata in particolare sulla fascia collinare e costiera  
**Precipitazioni:** brevi rovesci sparsi in esaurimento nel corso della giornata  
**Temperature:** minime stazionarie e massime in lieve aumento  
**Venti:** di brezza leggera dai quadranti settentrionali  
**Mare:** poco mosso  
**Fenomeni Particolari:**

## TENDENZA PER I GIORNI SUCCESSIVI

flussi occidentali continuano a favorire fenomeni di instabilità pomeridiana sulle zone alto-collinari e montane per la settimana prossima

## TEMPERATURE PREVISTE

LOCALITA'	VENERDÌ 30/06/2023		SABATO 01/07/2023	
	ore 5:00	ore 14:00	ore 5:00	ore 14:00
Ancona	21	31	22	27
Ascoli Piceno	19	32	20	26
Camerino	20	28	21	24
Fabriano	17	31	18	26
Fermo	20	31	22	26
Jesi	19	30	18	25
Macerata	20	29	21	26
Monte Bove Sud	11	15	9	12
Montefano	19	30	18	27
Montemonaco	13	21	15	19
Monte Prata	12	15	10	13
Osimo	18	32	17	26
Pesaro	18	30	19	26
Pintura di Bolognola	14	22	15	20
P.to S.Elpidio	18	29	19	26
S.Benedetto	19	29	18	26
Senigallia	18	29	17	26
Urbino	18	28	17	25

## **RIFERIMENTI E CONTATTI**

Previsioni ed elaborazioni a cura del Centro Funzionale della Regione Marche.

Per ulteriori informazioni di carattere meteorologico: tel. 071.8067747

email: [spc.centrofunzionale@regione.marche.it](mailto:spc.centrofunzionale@regione.marche.it)

Direzione Protezione Civile e Sicurezza del Territorio - Regione Marche

Via Gentile da Fabriano, 3 - 60125 Ancona (AN)

email: [direzione.protezionecivile@regione.marche.it](mailto:direzione.protezionecivile@regione.marche.it)

Per ulteriori informazioni di Protezione civile:

Sala Operativa Unificata Permanente attiva H24 - 071.8064164

email: [prot.civ@regione.marche.it](mailto:prot.civ@regione.marche.it)

Per approfondimenti sul contenuto del presente documento: <https://allertameteo.regione.marche.it>