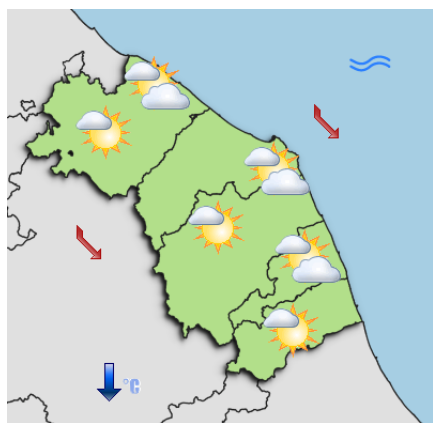


PREVISIONI METEOROLOGICHE PER LA REGIONE MARCHE

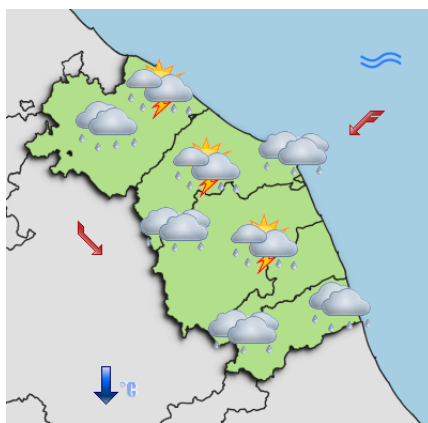
Bollettino meteo di Mercoledì 17/04/2024, ore 13:00

Evoluzione: la nuova discesa di aria fredda nel mar Tirreno e la conseguente formazione di una depressione favorirà lo sviluppo di rovesci e temporali nella giornata di giovedì e fino alla prima parte di venerdì. Dopo un temporaneo miglioramento, un nuovo ingresso porterà un peggioramento nel pomeriggio di sabato

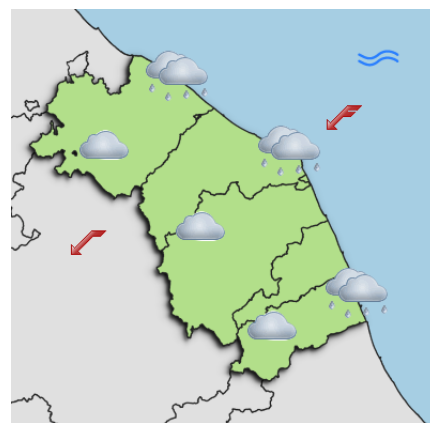
Previsioni per Giovedì 18/04/2024



Mattina



Pomeriggio



Sera/notte

Cielo: inizialmente sereno o poco nuvoloso con rapido aumento della copertura, a partire delle zone costiere, per l'ingresso di nubi cumuliformi dal mare

Precipitazioni: rovesci e temporali sparsi più insistenti nella seconda parte della giornata, dapprima lungo la fascia costiera e poi nelle zone collinari e montane. Limite delle nevicate oltre i 1300m

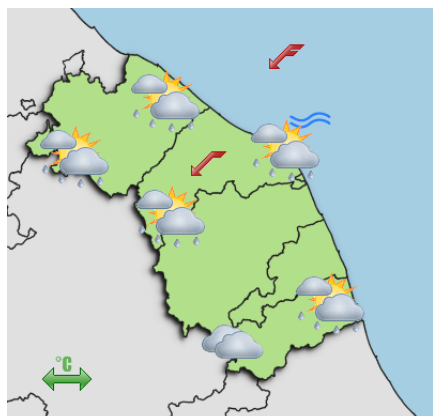
Temperature: in diminuzione

Venti: di brezza tesa nord occidentali in rotazione dai quadranti orientali nel pomeriggio ed in intensificazione fino a vento moderato lungo la costa

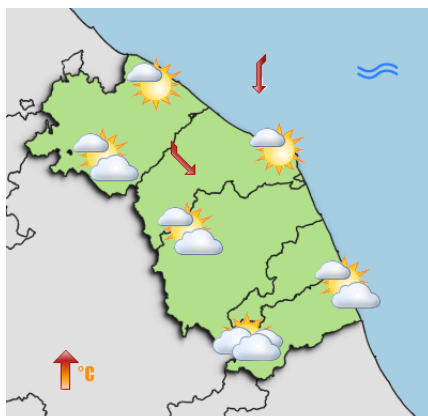
Mare: mosso

Fenomeni Particolari:

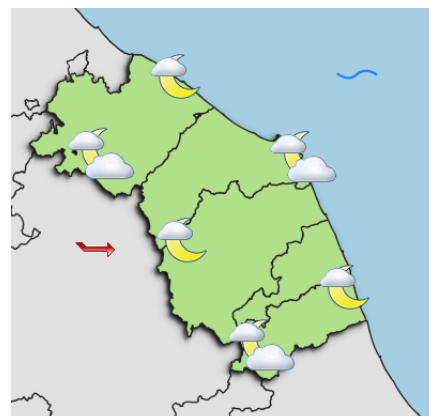
Previsioni per Venerdì 19/04/2024



Mattina



Pomeriggio



Sera/notte

Cielo: inizialmente nuvoloso per nubi prevalentemente cumuliformi con schiarite sempre più ampie nel corso del pomeriggio

Precipitazioni: nella prima parte della giornata rovesci o temporali sparsi in completo esaurimento nel pomeriggio

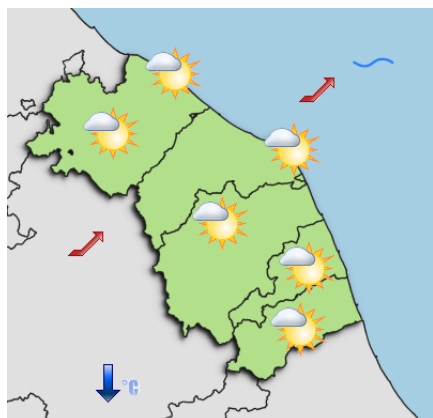
Temperature: in lieve aumento

Venti: inizialmente nord orientali, maggiormente intensi, di vento moderato, lungo la costa. Rotazione da nord ovest da fine mattinata e da ovest in serata con intensità di brezza tesa

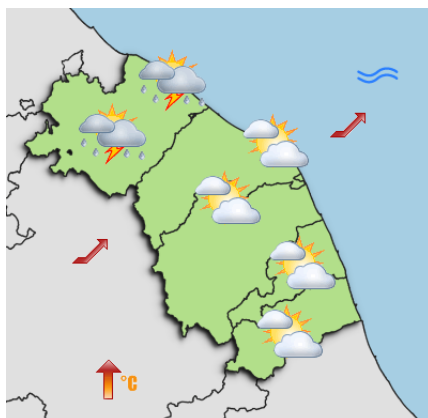
Mare: mosso, poco mosso in serata

Fenomeni Particolari:

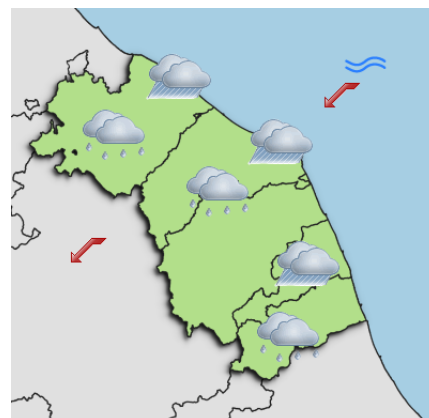
Previsioni per Sabato 20/04/2024



Mattina



Pomeriggio



Sera/notte

Cielo: sereno o poco nuvoloso con aumento della copertura dal pomeriggio a partire dai settori settentrionali ed in estensione progressiva al resto della regione

Precipitazioni: nella seconda parte della giornata rovesci o temporali sparsi in spostamento da nord verso sud, più insistenti, in serata, lungo la fascia costiera

Temperature: in diminuzione nei valori minimi ed in lieve aumento nei massimi

Venti: di brezza tesa sud occidentali in rotazione da nord est nella seconda parte della giornata

Mare: poco mosso, mosso dal pomeriggio

Fenomeni Particolari:

TENDENZA PER I GIORNI SUCCESSIVI

Anche per domenica e l'inizio della settimana permarrà una circolazione ciclonica che manterrà instabilità sulla nostra regione, con fasi alterne di tempo soleggiato e precipitazioni. La giornata di domenica sarà ancora caratterizzata da precipitazioni in esaurimento nella seconda parte della giornata, mentre lunedì avremo instabilità residua lungo la costa in mattinata con un miglioramento. Giornata di martedì inizialmente con tempo stabile ma con peggioramento dalla serata

TEMPERATURE PREVISTE

LOCALITA'	GIOVEDÌ 18/04/2024		VENERDÌ 19/04/2024	
	ore 5:00	ore 14:00	ore 5:00	ore 14:00
Ancona	9	18	11	19
Ascoli Piceno	10	22	12	23
Camerino	4	15	6	16
Fabriano	6	16	8	17
Fermo	7	19	9	20
Jesi	8	5	10	6
Macerata	5	19	7	20
Monte Bove Sud	-4	4	-2	5
Montefano	6	18	8	19
Montemonaco	1	13	3	14
Monte Prata	-4	5	-2	6
Osimo	7	19	9	20
Pesaro	6	18	8	19
Pintura di Bolognola	0	10	2	11
P.to S.Elpidio	8	15	10	16
S.Benedetto	10	20	12	21
Senigallia	8	18	10	19
Urbino	5	12	7	13

RIFERIMENTI E CONTATTI

Previsioni ed elaborazioni a cura del Centro Funzionale della Regione Marche.

Per ulteriori informazioni di carattere meteorologico: tel. 071.8067747

email: spc.centrofunzionale@regione.marche.it

Direzione Protezione Civile e Sicurezza del Territorio - Regione Marche

Via Gentile da Fabriano, 3 - 60125 Ancona (AN)

email: direzione.protezionecivile@regione.marche.it

Per ulteriori informazioni di Protezione civile:

Sala Operativa Unificata Permanente attiva H24 - 071.8064164

email: prot.civ@regione.marche.it

Per approfondimenti sul contenuto del presente documento: <https://allertameteo.regione.marche.it>