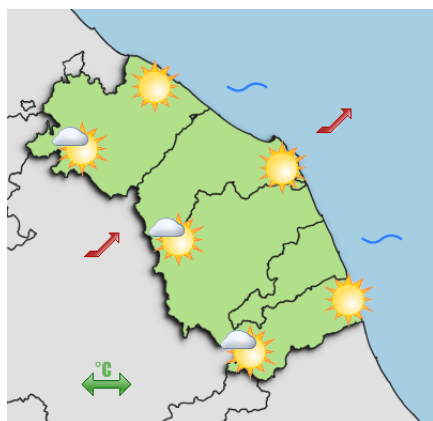


PREVISIONI METEOROLOGICHE PER LA REGIONE MARCHE

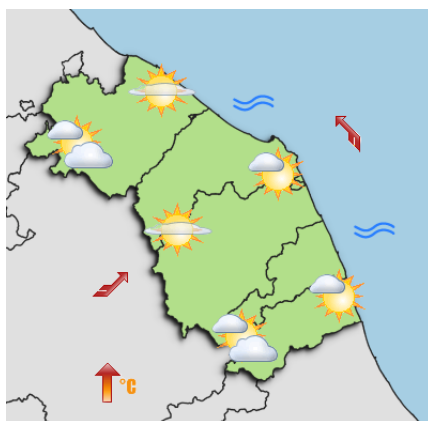
Bollettino meteo di Giovedì 16/05/2024, ore 13:00

Evoluzione: flussi sud-occidentali continuano a caratterizzare il tempo per i prossimi giorni determinando un'alternanza tra miglioramenti e precipitazioni.

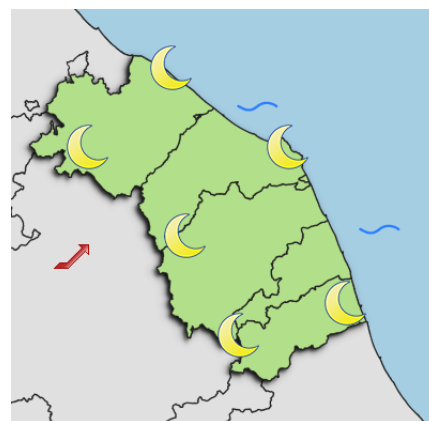
Previsioni per Venerdì 17/05/2024



Mattina



Pomeriggio



Sera/notte

Cielo: sereno o poco nuvoloso per transito di velatura nel corso della giornata e cumuli di bel tempo sulle zone appenniniche

Precipitazioni: assenti

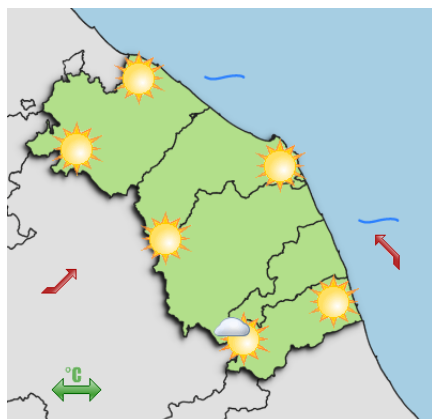
Temperature: in aumento nei valori massimi

Venti: di brezza tesa o moderati sud occidentali nelle zone interne e sud-orientali lungo la costa con raffiche fino a vento fresco

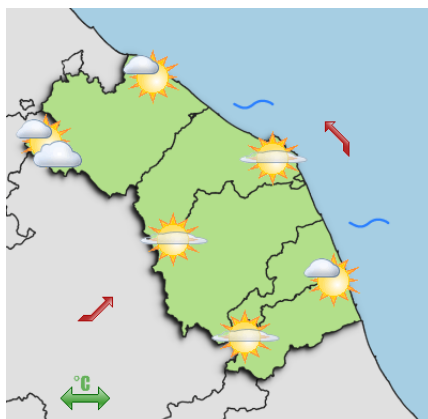
Mare: da mosso a poco mosso

Fenomeni Particolari:

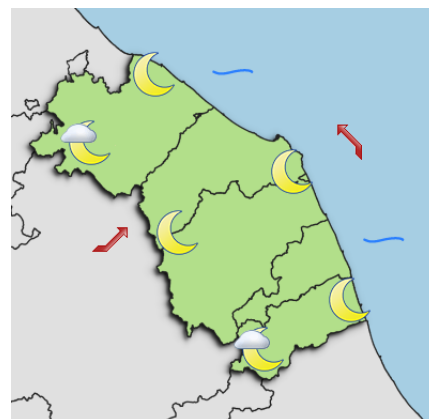
Previsioni per Sabato 18/05/2024



Mattina



Pomeriggio



Sera/notte

Cielo: sereno o poco nuvoloso per transito di nubi stratificate medio-alte

Precipitazioni: assenti

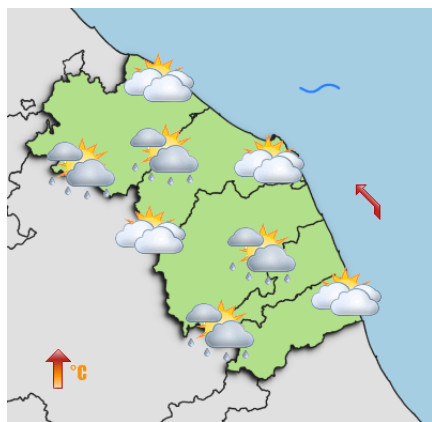
Temperature: minime in diminuzione e massime stazionarie

Venti: deboli, dai quadranti meridionali

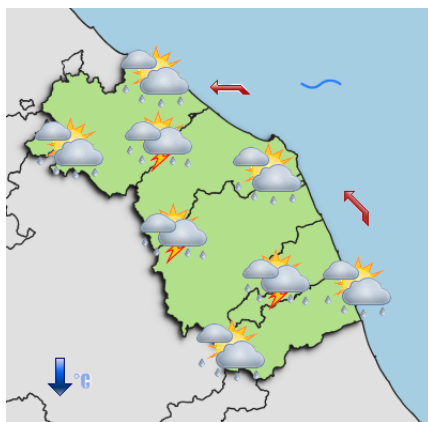
Mare: quasi calmo al mattino e poco mosso nel primo pomeriggio

Fenomeni Particolari:

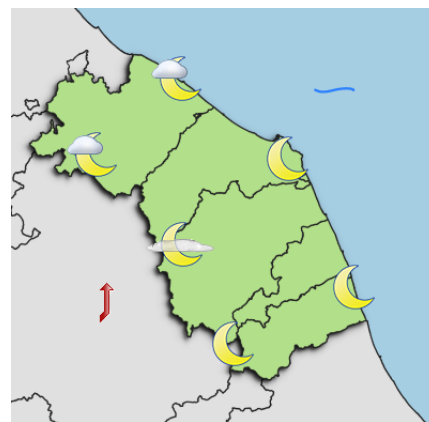
Previsioni per Domenica 19/05/2024



Mattina



Pomeriggio



Sera/notte

Cielo: parzialmente nuvoloso o nuvoloso per nubi stratificate e locali addensamenti cumuliformi

Precipitazioni: deboli ed intermittenti in intensificazione dalla tarda mattinata quando assumeranno anche carattere di rovescio

Temperature: minime n aumento e massime in lieve diminuzione

Venti: di brezza leggera o tesa provenienti da est/sud-est

Mare: poco mosso

Fenomeni Particolari:



TENDENZA PER I GIORNI SUCCESSIVI

rovesci e temporali anche intensi per lunedì e martedì seguirà poi un miglioramento.

TEMPERATURE PREVISTE

LOCALITA'	VENERDÌ 17/05/2024		SABATO 18/05/2024	
	ore 5:00	ore 14:00	ore 5:00	ore 14:00
Ancona	17	24	15	24
Ascoli Piceno	15	26	13	26
Camerino	13	25	11	25
Fabriano	13	26	11	27
Fermo	17	25	15	25
Jesi	13	23	11	23
Macerata	16	24	14	24
Monte Bove Sud	8	16	6	16
Montefano	17	26	15	26
Montemonaco	12	20	10	20
Monte Prata	8	17	6	17
Osimo	18	27	16	27
Pesaro	15	25	13	25
Pintura di Bolognola	13	19	11	19
P.to S.Elpidio	18	26	16	26
S.Benedetto	19	25	17	25
Senigallia	16	27	14	27
Urbino	13	24	11	23

RIFERIMENTI E CONTATTI

Previsioni ed elaborazioni a cura del Centro Funzionale della Regione Marche.

Per ulteriori informazioni di carattere meteorologico: tel. 071.8067747

email: spc.centrofunzionale@regione.marche.it

Direzione Protezione Civile e Sicurezza del Territorio - Regione Marche

Via Gentile da Fabriano, 3 - 60125 Ancona (AN)

email: direzione.protezionecivile@regione.marche.it

Per ulteriori informazioni di Protezione civile:

Sala Operativa Unificata Permanente attiva H24 - 071.8064164

email: prot.civ@regione.marche.it

Per approfondimenti sul contenuto del presente documento: <https://allertameteo.regione.marche.it>