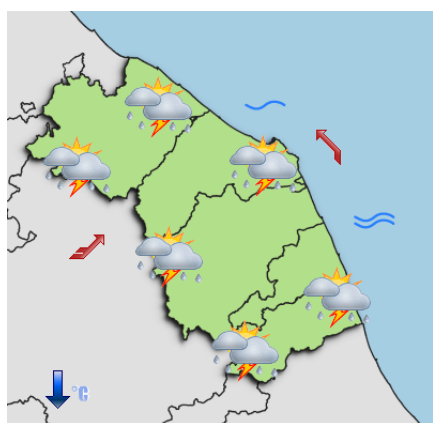


PREVISIONI METEOROLOGICHE PER LA REGIONE MARCHE

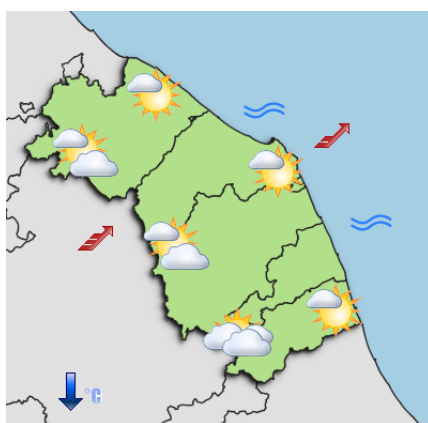
Bollettino meteo di Lunedì 20/05/2024, ore 13:00

Evoluzione: flussi occidentali in quota a curvatura ciclonica continueranno a determinare condizioni di instabilità atmosferica anche sulle Marche

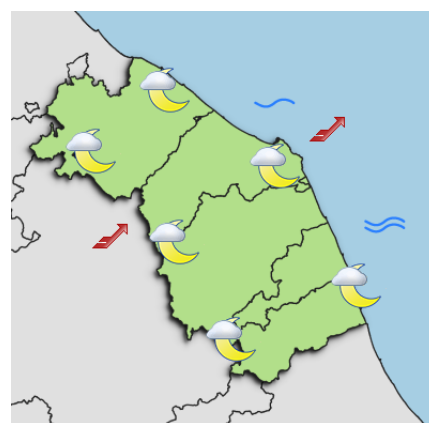
Previsioni per Martedì 21/05/2024



Mattina



Pomeriggio



Sera/notte

Cielo: nuvoloso, a tratti molto nuvoloso, nella prima parte della giornata, con schiarite sempre più ampie nel pomeriggio

Precipitazioni: rovesci e temporali sparsi nella prima parte della giornata, in particolare nel settore collinare e costiero della regione

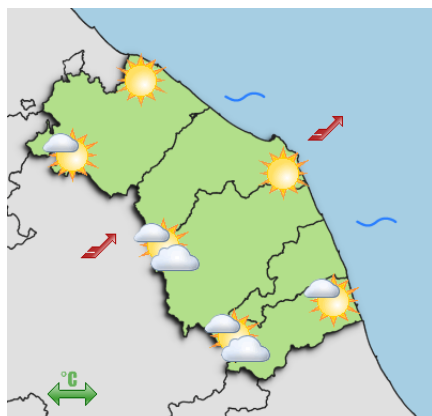
Temperature: in lieve diminuzione

Venti: nelle prime ore della giornata moderati sud-occidentali nelle zone interne, deboli sud-orientali lungo la costa. Nel corso della mattinata i venti tenderanno a divenire moderati sud-occidentali, forti nelle zone montane

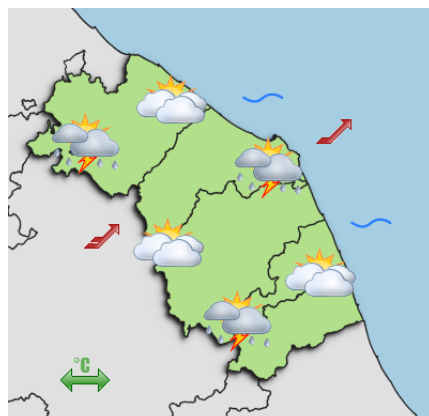
Mare: prevalentemente mosso

Fenomeni Particolari:

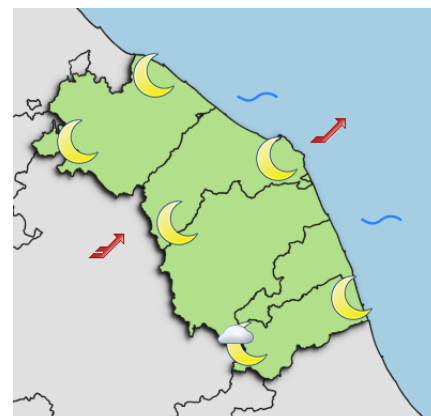
Previsioni per Mercoledì 22/05/2024



Mattina



Pomeriggio



Sera/notte

Cielo: inizialmente poco nuvoloso, con sviluppo di nubi cumuliformi tra le ore centrali ed il pomeriggio

Precipitazioni: rovesci o temporali sparsi nelle ore pomeridiane

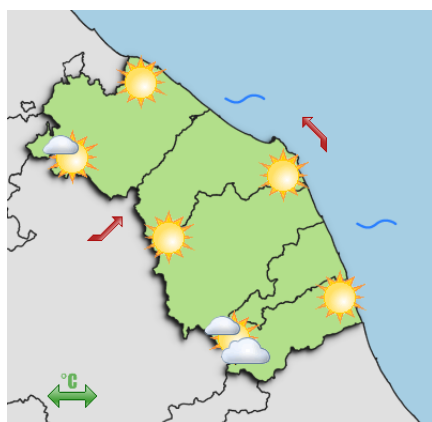
Temperature: senza variazioni di rilievo

Venti: sud-occidentali, prevalentemente di moderata intensità

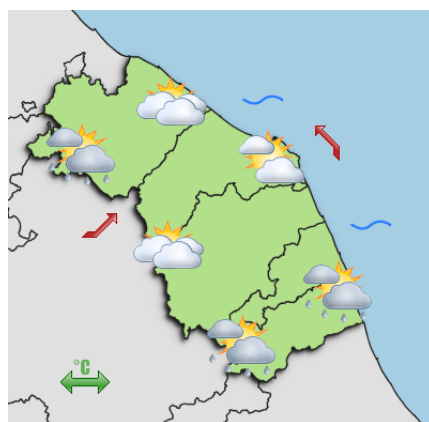
Mare: poco mosso

Fenomeni Particolari:

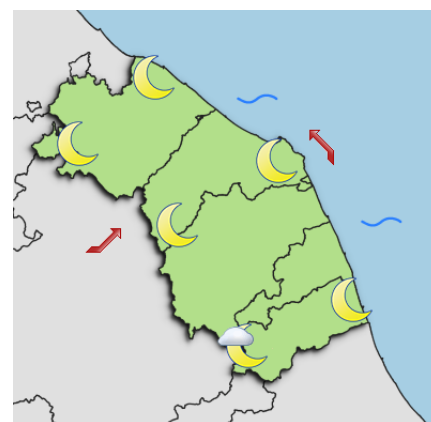
Previsioni per Giovedì 23/05/2024



Mattina



Pomeriggio



Sera/notte

Cielo: inizialmente poco nuvoloso, con sviluppo di nubi cumuliformi tra le ore centrali ed il pomeriggio

Precipitazioni: possibilità di deboli e locali fenomeni nel pomeriggio

Temperature: senza variazioni di rilievo

Venti: deboli o al più moderati, da sud-ovest nelle zone interne, da sud-est lungo la costa

Mare: poco mosso

Fenomeni Particolari:

TENDENZA PER I GIORNI SUCCESSIVI

probabili condizioni di tempo stabile nella giornata di venerdì, con il ritorno di lievi condizioni di instabilità pomeridiana nel fine settimana

TEMPERATURE PREVISTE

| LOCALITA' | MARTEDÌ 21/05/2024 | | MERCOLEDÌ 22/05/2024 | |
|----------------------|--------------------|-----------|----------------------|-----------|
| | ore 5:00 | ore 14:00 | ore 5:00 | ore 14:00 |
| Ancona | 16 | 24 | 17 | 25 |
| Ascoli Piceno | 13 | 25 | 13 | 24 |
| Camerino | 13 | 18 | 12 | 18 |
| Fabriano | 12 | 20 | 11 | 21 |
| Fermo | 17 | 24 | 16 | 23 |
| Jesi | 15 | 21 | 15 | 22 |
| Macerata | 15 | 22 | 15 | 23 |
| Monte Bove Sud | 4 | 7 | 3 | 7 |
| Montefano | 14 | 22 | 15 | 23 |
| Montemonaco | 13 | 15 | 10 | 14 |
| Monte Prata | 5 | 8 | 4 | 8 |
| Osimo | 15 | 24 | 16 | 25 |
| Pesaro | 14 | 25 | 15 | 25 |
| Pintura di Bolognola | 11 | 12 | 9 | 11 |
| P.to S.Elpidio | 14 | 25 | 13 | 25 |
| S.Benedetto | 16 | 24 | 15 | 25 |
| Senigallia | 15 | 24 | 15 | 25 |
| Urbino | 15 | 20 | 15 | 22 |

RIFERIMENTI E CONTATTI

Previsioni ed elaborazioni a cura del Centro Funzionale della Regione Marche.

Per ulteriori informazioni di carattere meteorologico: tel. 071.8067747

email: spc.centrofunzionale@regione.marche.it

Direzione Protezione Civile e Sicurezza del Territorio - Regione Marche

Via Gentile da Fabriano, 3 - 60125 Ancona (AN)

email: direzione.protezionecivile@regione.marche.it

Per ulteriori informazioni di Protezione civile:

Sala Operativa Unificata Permanente attiva H24 - 071.8064164

email: prot.civ@regione.marche.it

Per approfondimenti sul contenuto del presente documento: <https://allertameteo.regione.marche.it>