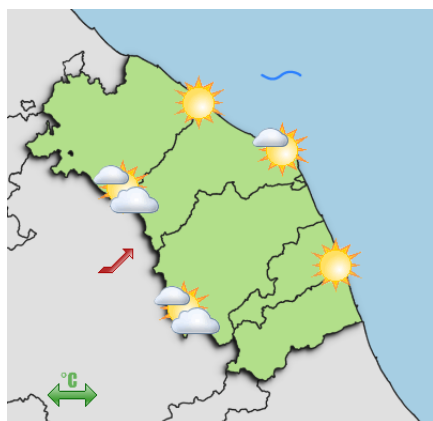


PREVISIONI METEOROLOGICHE PER LA REGIONE MARCHE

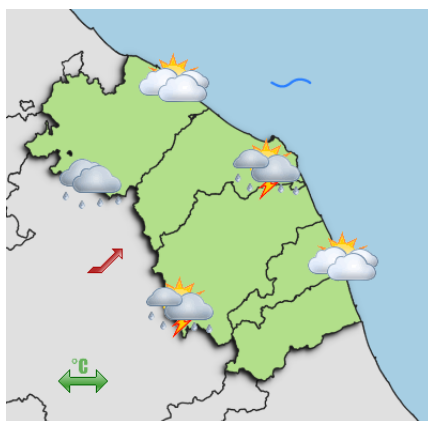
Bollettino meteo di Martedì 21/05/2024, ore 13:00

Evoluzione: una circolazione ancora ciclonica, con intensità in graduale attenuazione, favorirà ancora condizioni di instabilità fino alla giornata di mercoledì. A seguito vi sarà un temporaneo miglioramento della situazione.

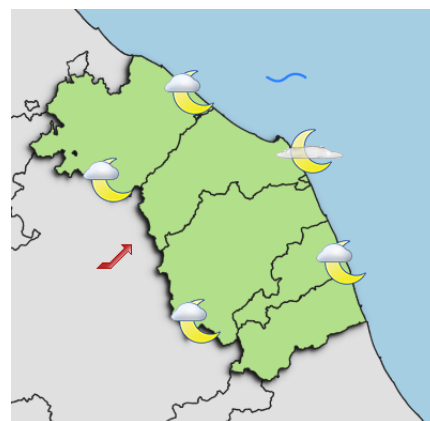
Previsioni per Mercoledì 22/05/2024



Mattina



Pomeriggio



Sera/notte

Cielo: inizialmente poco nuvoloso con ampi schiarite alternate a locali addensamenti cumuliformi; dalle ore centrali diffuso aumento della nuvolosità per nubi a prevalente sviluppo cumuliforme

Precipitazioni: rovesci o brevi temporali locali al mattino e sparsi durante le ore pomeridiane, in particolare sui settori montani e settori costieri

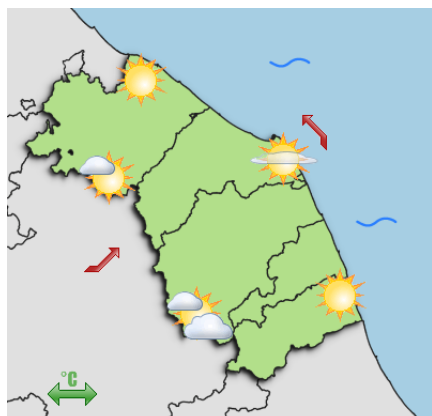
Temperature: senza variazioni di rilievo

Venti: sud-occidentali di brezza leggera o di brezza tesa

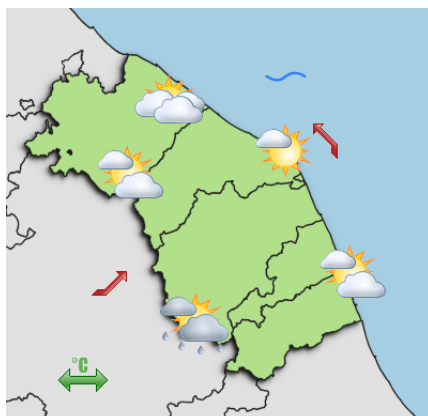
Mare: poco mosso

Fenomeni Particolari: nessuno

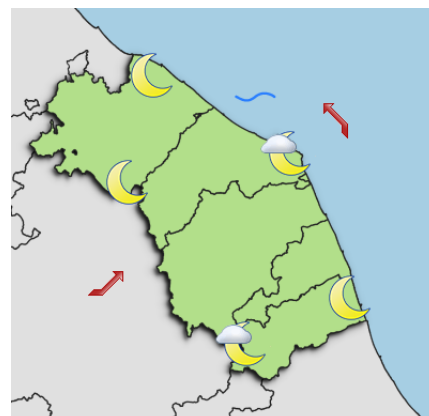
Previsioni per Giovedì 23/05/2024



Mattina



Pomeriggio



Sera/notte

Cielo: sereno o poco nuvoloso, con debole attività cumuliforme nel corso del pomeriggio

Precipitazioni: assenti

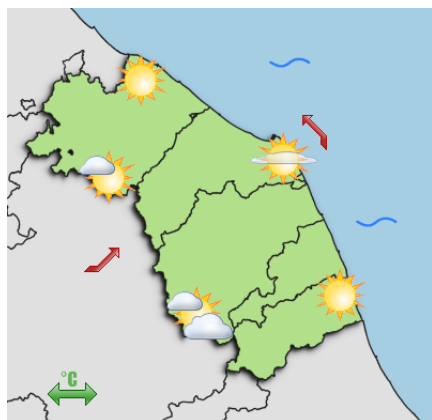
Temperature: stazionarie o in lieve diminuzione lungo la fascia costiera, in lieve aumento sui settori montani

Venti: di brezza tesa, sud-occidentali nelle zone interne e sud-orientali lungo la fascia costiera

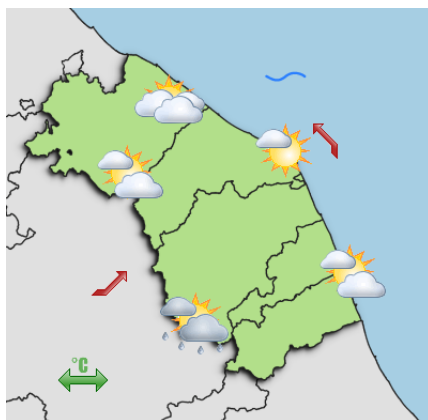
Mare: poco mosso

Fenomeni Particolari: nessuno

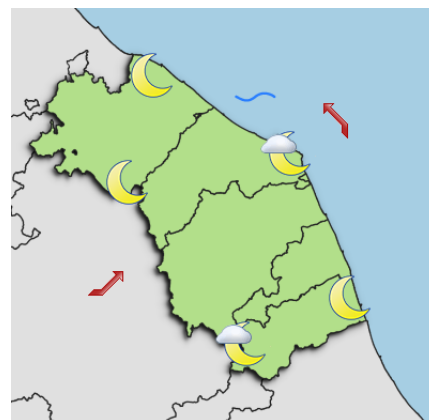
Previsioni per Venerdì 24/05/2024



Mattina



Pomeriggio



Sera/notte

Cielo: sereno o poco nuvoloso, con transito di velature o lievi stratificazioni nel corso del pomeriggio

Precipitazioni: assenti

Temperature: senza variazioni di rilievo

Venti: di brezza tesa, sud-occidentali nelle zone interne e sud-orientali lungo la fascia costiera

Mare: poco mosso

Fenomeni Particolari: nessuno

TENDENZA PER I GIORNI SUCCESSIVI

il fine settimana vedrà un nuovo peggioramento della situazione.

TEMPERATURE PREVISTE

LOCALITA'	MERCOLEDÌ 22/05/2024		GIOVEDÌ 23/05/2024	
	ore 5:00	ore 14:00	ore 5:00	ore 14:00
Ancona	18	21	17	21
Ascoli Piceno	16	22	15	22
Camerino	13	19	13	21
Fabriano	12	19	12	22
Fermo	16	21	16	22
Jesi	18	18	18	20
Macerata	17	23	16	23
Monte Bove Sud	4	7	6	10
Montefano	16	22	15	23
Montemonaco	10	15	12	17
Monte Prata	5	8	7	11
Osimo	17	23	16	24
Pesaro	15	24	14	22
Pintura di Bolognola	9	12	11	15
P.to S.Elpidio	15	22	15	22
S.Benedetto	17	21	16	21
Senigallia	16	23	15	21
Urbino	14	19	14	20

RIFERIMENTI E CONTATTI

Previsioni ed elaborazioni a cura del Centro Funzionale della Regione Marche.

Per ulteriori informazioni di carattere meteorologico: tel. 071.8067747

email: spc.centrofunzionale@regione.marche.it

Direzione Protezione Civile e Sicurezza del Territorio - Regione Marche

Via Gentile da Fabriano, 3 - 60125 Ancona (AN)

email: direzione.protezionecivile@regione.marche.it

Per ulteriori informazioni di Protezione civile:

Sala Operativa Unificata Permanente attiva H24 - 071.8064164

email: prot.civ@regione.marche.it

Per approfondimenti sul contenuto del presente documento: <https://allertameteo.regione.marche.it>