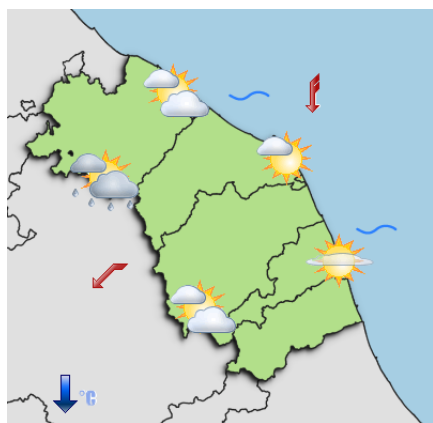


PREVISIONI METEOROLOGICHE PER LA REGIONE MARCHE

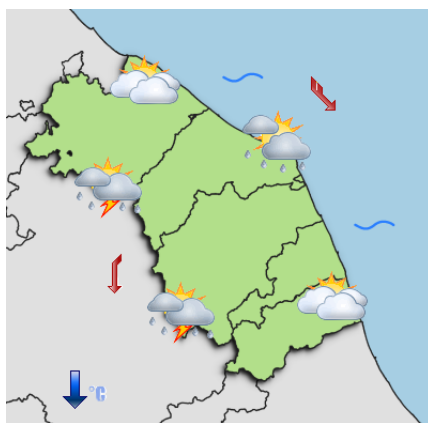
Bollettino meteo di Sabato 22/06/2024, ore 13:00

Evoluzione: fino alla giornata di lunedì un vortice depressionario stazionerà sul Mar Tirreno determinando sul medio versante adriatico un peggioramento delle condizioni meteo; le condizioni di instabilità potranno dar luogo a locali fenomeni temporaleschi intensi. Temperature in graduale calo.

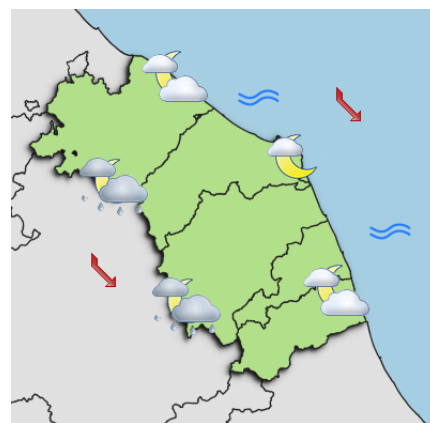
Previsioni per Domenica 23/06/2024



Mattina



Pomeriggio



Sera/notte

Cielo: inizialmente poco o parzialmente nuvoloso, con aumento della copertura dalle ore centrali della giornata; sui rilievi gli addensamenti cumuliformi saranno più intensi

Precipitazioni: al mattino rovesci sparsi sui settori montani e settori settentrionali; durante la seconda parte della giornata i fenomeni saranno in estensione al resto della regione, con locali intensificazioni sui settori prossimi al crinale dove i temporali potranno risultare intensi

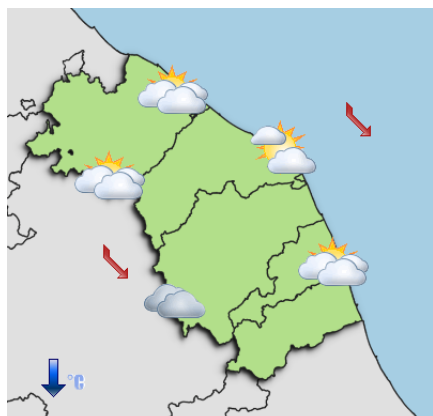
Temperature: in diminuzione

Venti: dai quadranti settentrionali, moderati lungo la fascia costiera e di brezza tesa sui settori montani

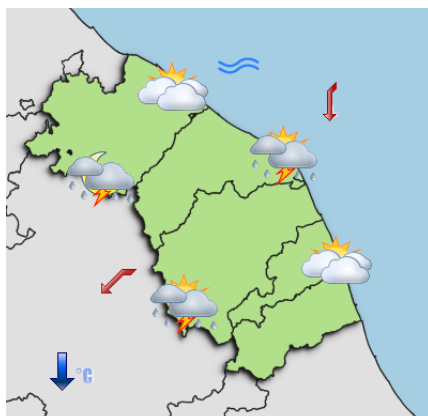
Mare: poco mosso, con moto ondoso in aumento dalla sera

Fenomeni Particolari: possibilità di locali fenomeni intensi sui settori montani

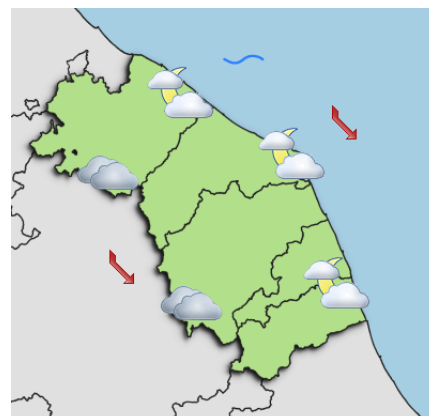
Previsioni per Lunedì 24/06/2024



Mattina



Pomeriggio



Sera/notte

Cielo: parzialmente nuvoloso o nuvoloso con locali schiarite alternate ad addensamenti cumuliformi intensi

Precipitazioni: rovesci o temporali sparsi

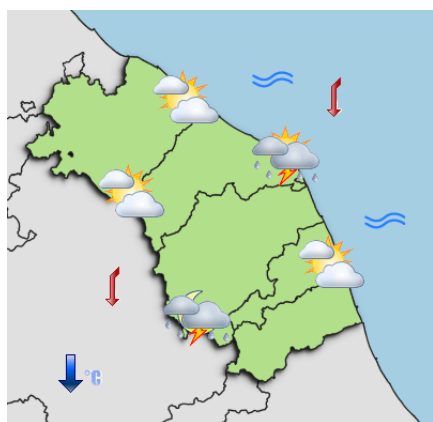
Temperature: minime stazionarie o in lieve diminuzione, massime stazionarie o in lieve aumento

Venti: dai quadranti settentrionali di brezza tesa

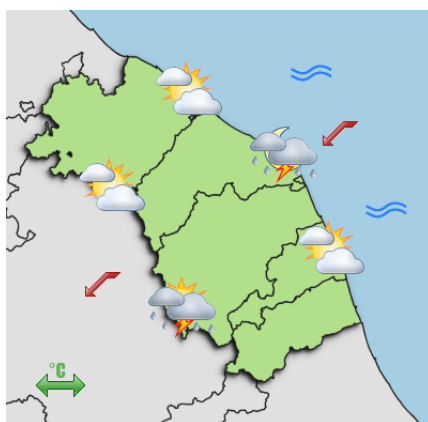
Mare: mosso

Fenomeni Particolari: i temporali potranno localmente risultare intensi

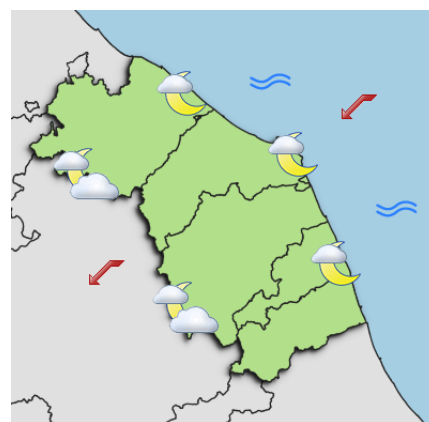
Previsioni per Martedì 25/06/2024



Mattina



Pomeriggio



Sera/notte

Cielo: nuvoloso, con addensamenti cumuliformi localmente intensi

Precipitazioni: rovesci o temporali sparsi

Temperature: stazionarie o in ulteriore lieve diminuzione

Venti: di brezza leggera settentrionali o nord-orientali

Mare: mosso

Fenomeni Particolari:

TENDENZA PER I GIORNI SUCCESSIVI

situazione in graduale miglioramento con progressivo ritorno a condizioni di tempo stabile.

TEMPERATURE PREVISTE

LOCALITA'	DOMENICA 23/06/2024		LUNEDÌ 24/06/2024	
	ore 5:00	ore 14:00	ore 5:00	ore 14:00
Ancona	23	23	21	23
Ascoli Piceno	19	27	16	25
Camerino	17	21	15	24
Fabriano	16	23	16	26
Fermo	23	24	20	23
Jesi	24	19	20	21
Macerata	21	23	19	25
Monte Bove Sud	12	10	8	13
Montefano	21	24	18	25
Montemonaco	19	17	15	19
Monte Prata	12	11	9	14
Osimo	21	25	18	26
Pesaro	19	25	16	26
Pintura di Bolognola	17	15	14	18
P.to S.Elpidio	20	24	17	24
S.Benedetto	22	26	20	25
Senigallia	19	24	17	24
Urbino	17	20	16	21

RIFERIMENTI E CONTATTI

Previsioni ed elaborazioni a cura del Centro Funzionale della Regione Marche.

Per ulteriori informazioni di carattere meteorologico: tel. 071.8067747

email: spc.centrofunzionale@regione.marche.it

Direzione Protezione Civile e Sicurezza del Territorio - Regione Marche

Via Gentile da Fabriano, 3 - 60125 Ancona (AN)

email: direzione.protezionecivile@regione.marche.it

Per ulteriori informazioni di Protezione civile:

Sala Operativa Unificata Permanente attiva H24 - 071.8064164

email: prot.civ@regione.marche.it

Per approfondimenti sul contenuto del presente documento: <https://allertameteo.regione.marche.it>