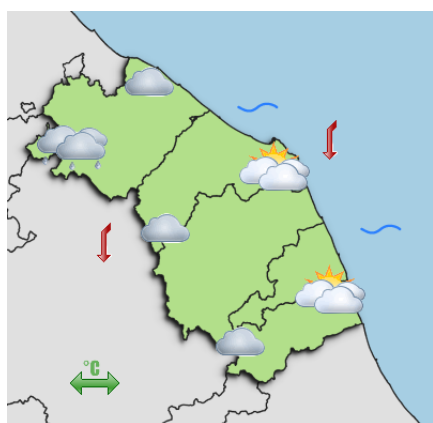


PREVISIONI METEOROLOGICHE PER LA REGIONE MARCHE

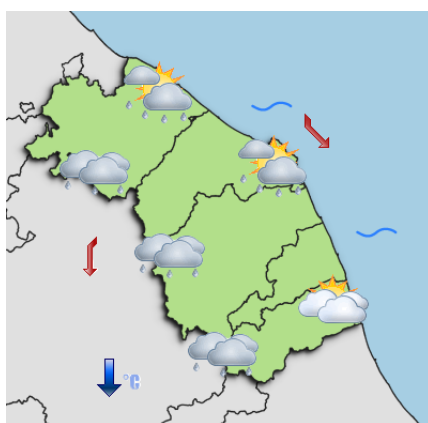
Bollettino meteo di Martedì 22/10/2024, ore 13:00

Evoluzione: flussi occidentali in quota continueranno a convogliare strutture nuvolose verso la penisola, con condizioni di instabilità atmosferica, a tratti anche marcata, sulla nostra regione

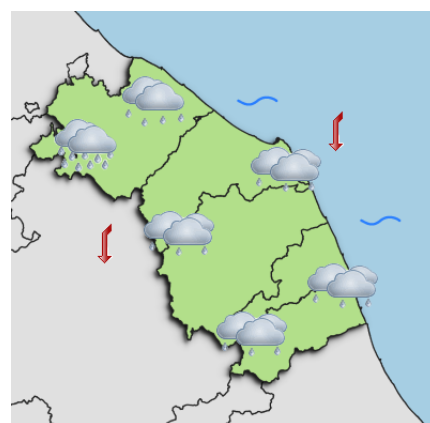
Previsioni per Mercoledì 23/10/2024



Mattina



Pomeriggio



Sera/notte

Cielo: nuvoloso nelle prime ore della giornata per nubi basse, con graduale aumento della copertura da ovest nel corso della mattinata fino a cielo molto nuvoloso o coperto

Precipitazioni: deboli diffuse dalla tarda mattinata, dapprima nelle zone interne ed in successiva estensione al resto del territorio.

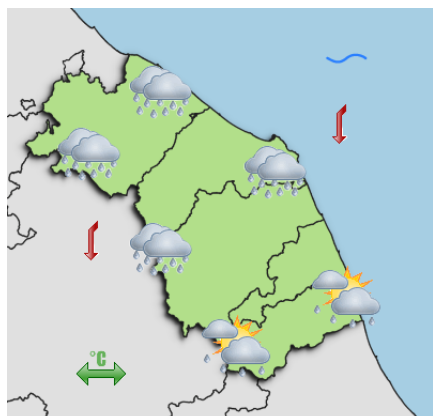
Temperature: in lieve diminuzione nei valori massimi

Venti: deboli dai quadranti settentrionali

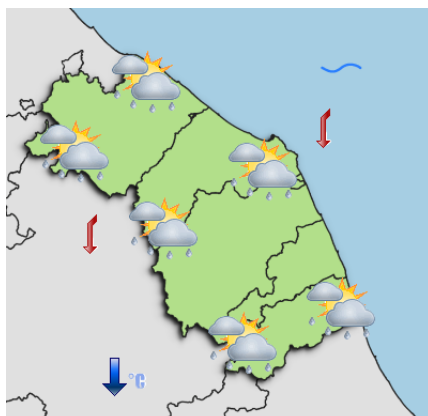
Mare: poco mosso

Fenomeni Particolari: foschie

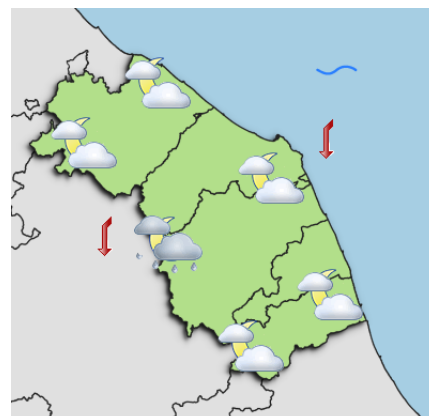
Previsioni per Giovedì 24/10/2024



Mattina



Pomeriggio



Sera/notte

Cielo: molto nuvoloso, con locali diradamenti della copertura nella seconda parte della giornata

Precipitazioni: diffuse nottetempo e al primo mattino, specie nel settore centro settentrionale dove risulteranno più abbondanti e potranno assumere prevalente carattere di rovescio o temporale. Nuova ripresa dei fenomeni, a carattere sparso, nelle ore pomeridiane

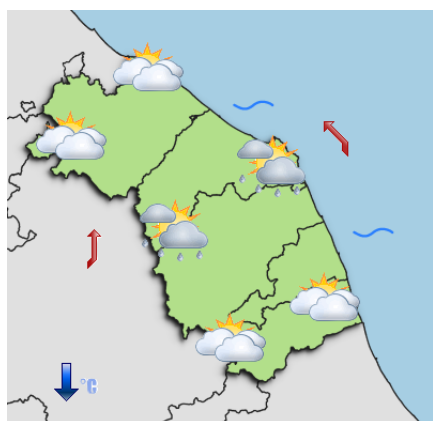
Temperature: in aumento nei valori massimi

Venti: deboli settentrionali

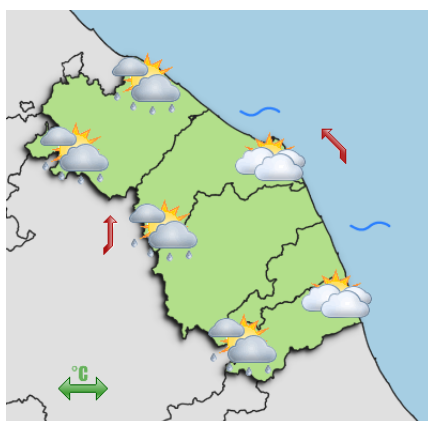
Mare: poco mosso

Fenomeni Particolari: foschie

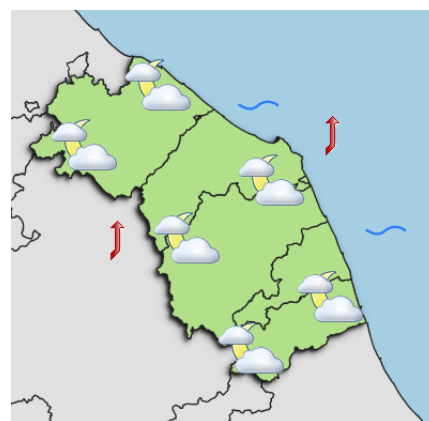
Previsioni per Venerdì 25/10/2024



Mattina



Pomeriggio



Sera/notte

Cielo: nuvoloso, a tratti molto nuvoloso

Precipitazioni: sparse, più probabili nel settore centro-settentrionale

Temperature: in diminuzione nei valori minimi

Venti: deboli dai quadranti meridionali

Mare: poco mosso

Fenomeni Particolari:



TENDENZA PER I GIORNI SUCCESSIVI

probabili condizioni di tempo stabile nel fine settimana

TEMPERATURE PREVISTE

LOCALITA'	MERCOLEDÌ 23/10/2024		GIOVEDÌ 24/10/2024	
	ore 5:00	ore 14:00	ore 5:00	ore 14:00
Ancona	18	20	19	22
Ascoli Piceno	18	21	18	23
Camerino	15	16	15	20
Fabriano	16	18	16	19
Fermo	18	19	19	22
Jesi	17	19	18	22
Macerata	16	19	17	20
Monte Bove Sud	10	11	9	11
Montefano	17	19	18	21
Montemonaco	13	14	13	16
Monte Prata	9	11	9	11
Osimo	18	19	19	23
Pesaro	14	20	17	23
Pintura di Bolognola	13	14	13	15
P.to S.Elpidio	18	20	19	21
S.Benedetto	19	21	20	21
Senigallia	17	20	18	23
Urbino	15	17	15	18

RIFERIMENTI E CONTATTI

Previsioni ed elaborazioni a cura del Centro Funzionale della Regione Marche.

Per ulteriori informazioni di carattere meteorologico: tel. 071.8067747

email: spc.centrofunzionale@regione.marche.it

Direzione Protezione Civile e Sicurezza del Territorio - Regione Marche

Via Gentile da Fabriano, 3 - 60125 Ancona (AN)

email: direzione.protezionecivile@regione.marche.it

Per ulteriori informazioni di Protezione civile:

Sala Operativa Unificata Permanente attiva H24 - 071.8064164

email: prot.civ@regione.marche.it

Per approfondimenti sul contenuto del presente documento: <https://allertameteo.regione.marche.it>