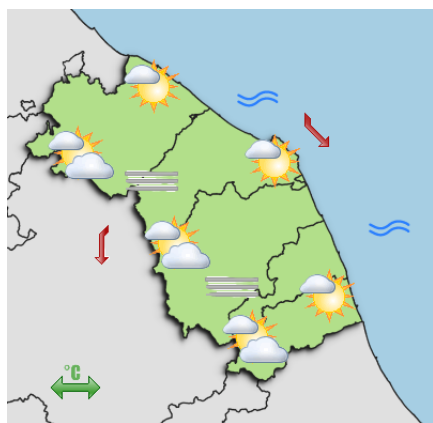


## PREVISIONI METEOROLOGICHE PER LA REGIONE MARCHE

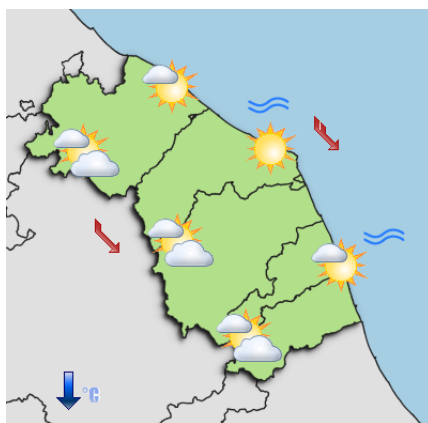
Bollettino meteo di Martedì 12/11/2024, ore 13:00

**Evoluzione:** la struttura anticiclonica è in fase di graduale indebolimento grazie all'azione di saccature provenienti dall'Europa nord-orientale. Nella giornata di giovedì uno di questi impulsi freddi riuscirà a farsi strada verso l'Italia interessando le regioni adriatiche con il transito di un fronte freddo che, oltre ad un sensibile calo delle temperature, apporterà le prime nevicate della stagione sopra i 1000m di quota.

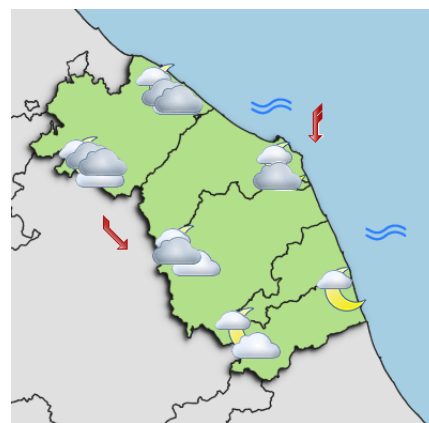
### Previsioni per Mercoledì 13/11/2024



Mattina



Pomeriggio



Sera/notte

**Cielo:** parzialmente nuvoloso o al più nuvoloso per banchi di nubi basse. Aumento della copertura in serata ad iniziare da nord per arrivo di nubi associate ad un fronte freddo in movimento verso sud

**Precipitazioni:** durante la notte ed al mattino brevi rovesci sparsi

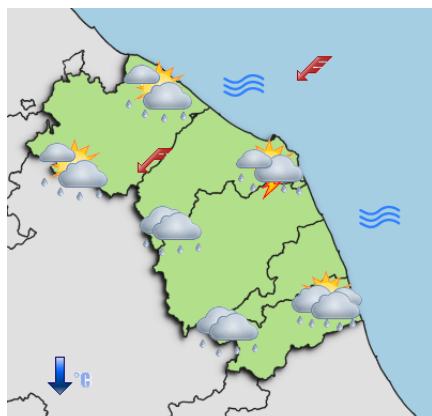
**Temperature:** minime stazionarie o in lieve calo e massime in diminuzione

**Venti:** nord-occidentali di brezza tesa nelle zone interne e moderati lungo la fascia costiera

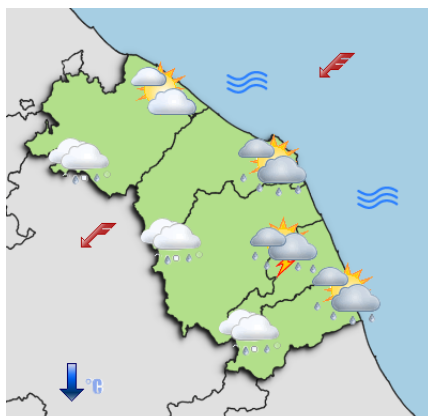
**Mare:** mosso

**Fenomeni Particolari:** formazione di nebbie nelle vallate delle zone appenniniche durante le ore notturne ed al primo mattino

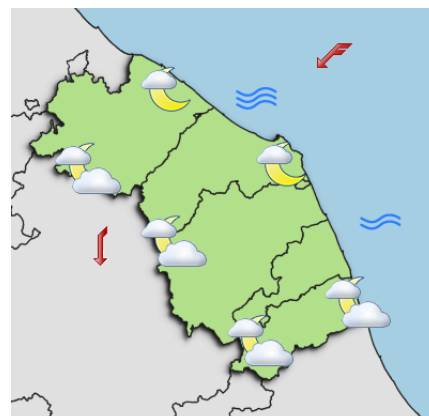
**Previsioni per Giovedì 14/11/2024**



Mattina



Pomeriggio



Sera/notte

**Cielo:** nuvoloso per nubi cumuliformi con maggiori addensamenti cumuliformi sulla fascia costiera centro-meridionale. Schiarite a partire dal tardo pomeriggio

**Precipitazioni:** sparse a carattere di rovescio o di temporale. Fenomeni più insistenti sul settore basso-collinare e costiero centro-meridionale. Neve in graduale calo fino a 1000m

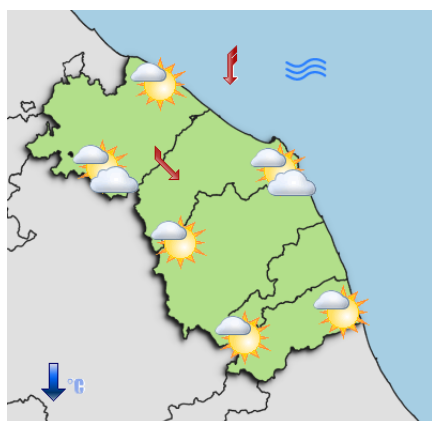
**Temperature:** in sensibile diminuzione per l'ingresso di aria fredda dai Balcani

**Venti:** nord-orientali moderati nelle zone interne e forti lungo la costa

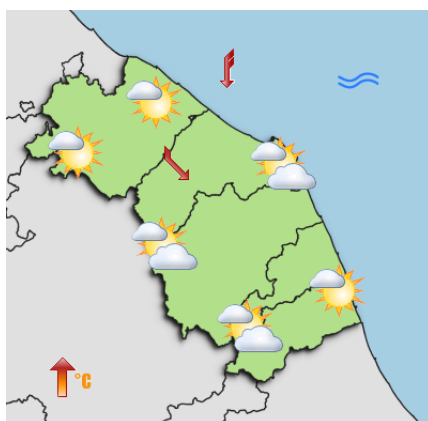
**Mare:** molto mosso

**Fenomeni Particolari:**

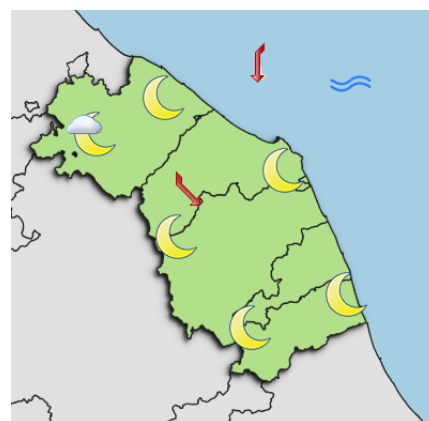
**Previsioni per Venerdì 15/11/2024**



Mattina



Pomeriggio



Sera/notte

**Cielo:** sereno o poco nuvoloso per cumuli di bel tempo

**Precipitazioni:** assenti

**Temperature:** minime in lieve diminuzione e massime in aumento

**Venti:** settentrionali di brezza tesa nelle zone interne e moderati lungo la costa

**Mare:** da molto mosso a mosso

**Fenomeni Particolari:**

## TENDENZA PER I GIORNI SUCCESSIVI

Condizioni in miglioramento per l'intero fine-settimana.

## TEMPERATURE PREVISTE

LOCALITA'	MERCOLEDÌ 13/11/2024		GIOVEDÌ 14/11/2024	
	ore 5:00	ore 14:00	ore 5:00	ore 14:00
Ancona	8	11	6	8
Ascoli Piceno	5	13	3	10
Camerino	3	8	1	5
Fabriano	3	8	1	5
Fermo	8	14	6	11
Jesi	2	12	0	9
Macerata	6	13	4	10
Monte Bove Sud	-2	0	-4	-3
Montefano	6	10	4	7
Montemonaco	3	6	1	3
Monte Prata	-3	0	-5	-3
Osimo	6	10	4	7
Pesaro	5	11	3	8
Pintura di Bolognola	2	3	0	0
P.to S.Elpidio	5	13	3	10
S.Benedetto	5	14	3	11
Senigallia	4	12	2	9
Urbino	6	9	4	6

## **RIFERIMENTI E CONTATTI**

Previsioni ed elaborazioni a cura del Centro Funzionale della Regione Marche.

Per ulteriori informazioni di carattere meteorologico: tel. 071.8067747

email: [spc.centrofunzionale@regione.marche.it](mailto:spc.centrofunzionale@regione.marche.it)

Direzione Protezione Civile e Sicurezza del Territorio - Regione Marche

Via Gentile da Fabriano, 3 - 60125 Ancona (AN)

email: [direzione.protezionecivile@regione.marche.it](mailto:direzione.protezionecivile@regione.marche.it)

Per ulteriori informazioni di Protezione civile:

Sala Operativa Unificata Permanente attiva H24 - 071.8064164

email: [prot.civ@regione.marche.it](mailto:prot.civ@regione.marche.it)

Per approfondimenti sul contenuto del presente documento: <https://allertameteo.regione.marche.it>