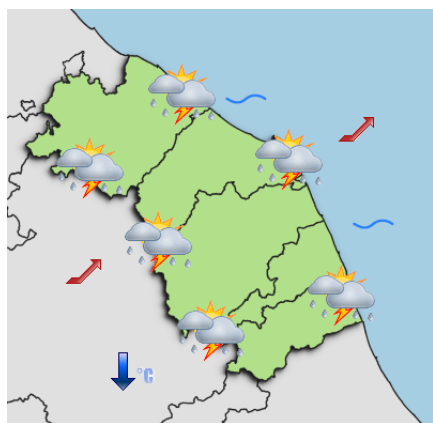


## PREVISIONI METEOROLOGICHE PER LA REGIONE MARCHE

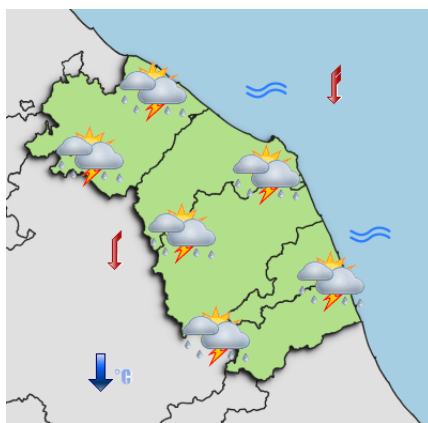
Bollettino meteo di Giovedì 22/05/2025, ore 13:00

**Evoluzione:** il transito di una depressione porterà un peggioramento del tempo nella giornata di venerdì seguito da un ritorno a condizioni di tempo stabile e soleggiato

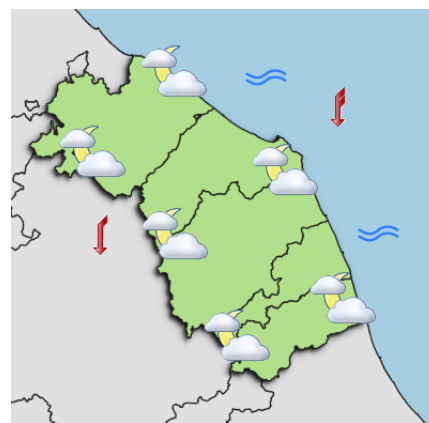
### Previsioni per Venerdì 23/05/2025



Mattina



Pomeriggio



Sera/notte

**Cielo:** irregolarmente nuvoloso con diminuzione della copertura a partire dal pomeriggio con residui annuvolamenti nelle zone montane

**Precipitazioni:** rovesci o temporali sparsi in transito da monte verso costa, localmente di forte intensità, in esaurimento nel corso del pomeriggio

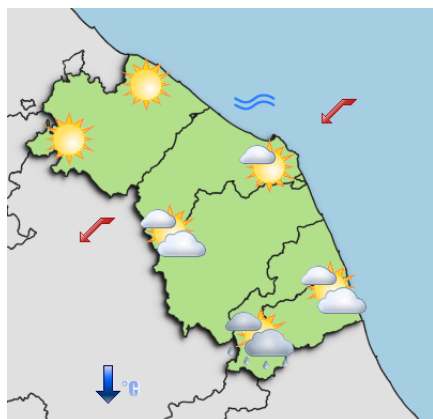
**Temperature:** in diminuzione in particolare nei valori massimi

**Venti:** deboli, inizialmente sud-occidentali in rotazione dai quadranti settentrionali dalla tarda mattinata con intensità a tratti di vento moderato lungo la costa

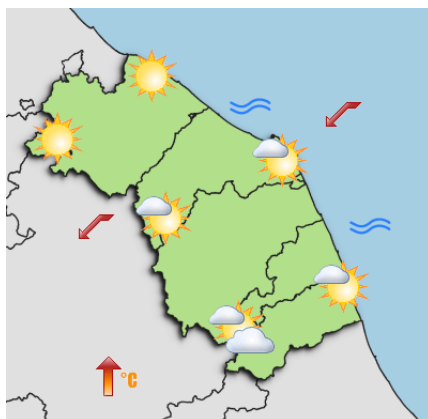
**Mare:** poco mosso o mosso

**Fenomeni Particolari:**

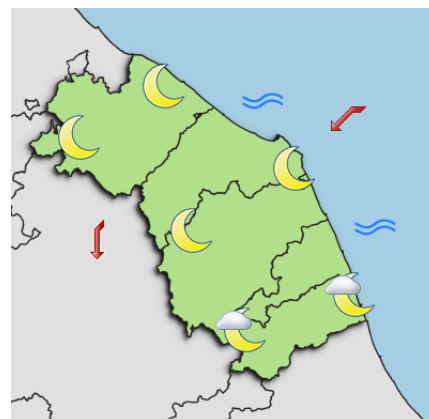
**Previsioni per Sabato 24/05/2025**



Mattina



Pomeriggio



Sera/notte

**Cielo:** poco nuvoloso, con qualche addensamento più consistente nel settore meridionale

**Precipitazioni:** deboli e brevi precipitazioni residue in mattinata nel settore meridionale

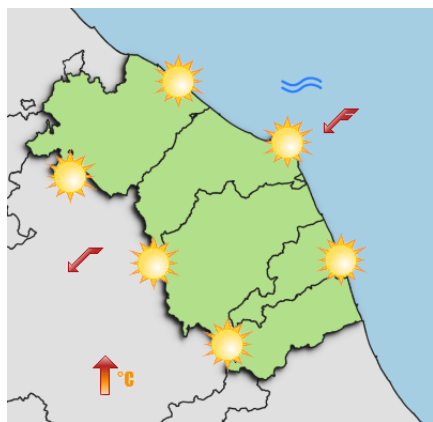
**Temperature:** in diminuzione nei valori minimi ed in aumento nei massimi

**Venti:** nord orientali deboli nelle zone interne e a tratti di vento moderato lungo la costa

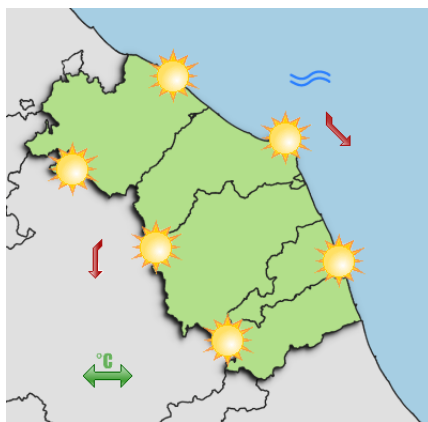
**Mare:** mosso

**Fenomeni Particolari:**

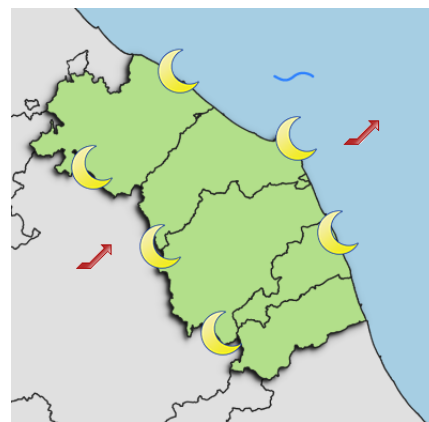
**Previsioni per Domenica 25/05/2025**



Mattina



Pomeriggio



Sera/notte

**Cielo:** sereno

**Precipitazioni:** assenti

**Temperature:** in lieve aumento nei valori minimi

**Venti:** nord orientali, deboli nelle zone interne e di vento moderato lungo la costa, in rotazione da nord ovest nel pomeriggio per divenire sud occidentali in serata con progressiva diminuzione dell'intensità anche lungo la costa

**Mare:** mosso

**Fenomeni Particolari:**

## TENDENZA PER I GIORNI SUCCESSIVI

Probabili condizioni di stabilità per la giornata di lunedì con possibile peggioramento per le giornate di martedì e mercoledì a cui seguirà un possibile duraturo miglioramento delle condizioni meteorologiche

## TEMPERATURE PREVISTE

LOCALITA'	VENERDÌ 23/05/2025		SABATO 24/05/2025	
	ore 5:00	ore 14:00	ore 5:00	ore 14:00
Ancona	15	20	13	22
Ascoli Piceno	13	21	11	23
Camerino	13	20	11	22
Fabriano	14	23	12	25
Fermo	16	20	14	22
Jesi	13	21	11	23
Macerata	15	21	13	23
Monte Bove Sud	5	8	3	10
Montefano	14	20	12	22
Montemonaco	12	15	10	17
Monte Prata	7	8	5	10
Osimo	14	22	12	24
Pesaro	14	21	12	23
Pintura di Bolognola	10	14	8	16
P.to S.Elpidio	13	19	11	21
S.Benedetto	13	20	11	22
Senigallia	14	20	12	22
Urbino	14	19	12	21

## **RIFERIMENTI E CONTATTI**

Previsioni ed elaborazioni a cura del Centro Funzionale della Regione Marche.

Per ulteriori informazioni di carattere meteorologico: tel. 071.8067747

email: [spc.centrofunzionale@regione.marche.it](mailto:spc.centrofunzionale@regione.marche.it)

Direzione Protezione Civile e Sicurezza del Territorio - Regione Marche

Via Gentile da Fabriano, 3 - 60125 Ancona (AN)

email: [direzione.protezionecivile@regione.marche.it](mailto:direzione.protezionecivile@regione.marche.it)

Per ulteriori informazioni di Protezione civile:

Sala Operativa Unificata Permanente attiva H24 - 071.8064164

email: [prot.civ@regione.marche.it](mailto:prot.civ@regione.marche.it)

Per approfondimenti sul contenuto del presente documento: <https://allertameteo.regione.marche.it>