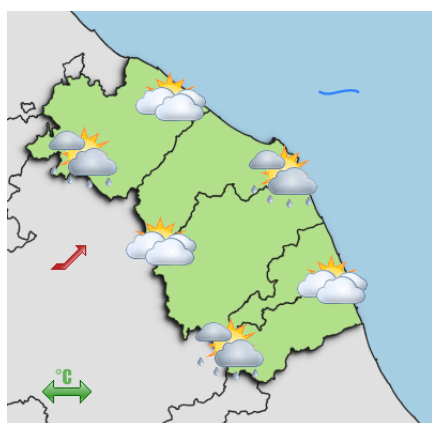


PREVISIONI METEOROLOGICHE PER LA REGIONE MARCHE

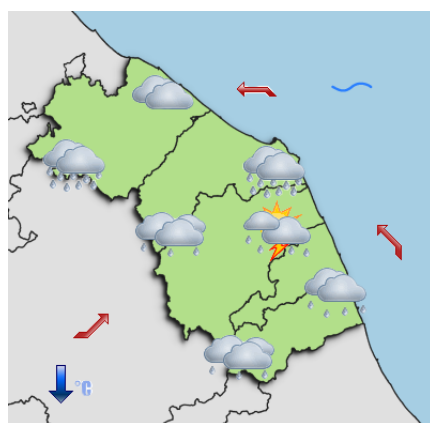
Bollettino meteo di Lunedì 22/09/2025, ore 13:00

Evoluzione: il graduale avvicinamento di una perturbazione atlantica determinerà un peggioramento sulle Marche a partire da domani con precipitazioni deboli e sparse. Temporali più intensi sono attesi per mercoledì, in concomitanza dell'ingresso di aria più fredda.

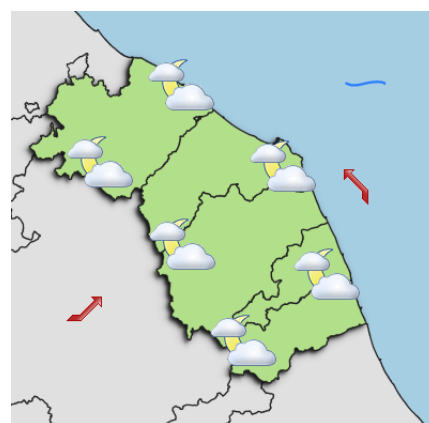
Previsioni per Martedì 23/09/2025



Mattina



Pomeriggio



Sera/notte

Cielo: nuvoloso per nubi stratificate con addensamenti cumuliformi nel pomeriggio in particolare sulla fascia collinare

Precipitazioni: deboli sparse con locali intensificazioni a carattere di rovescio nel pomeriggio sulla fascia collinare

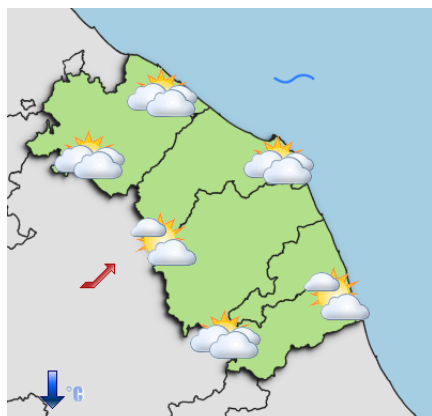
Temperature: minime stazionarie e massime in diminuzione

Venti: di brezza leggera dai quadranti meridionali

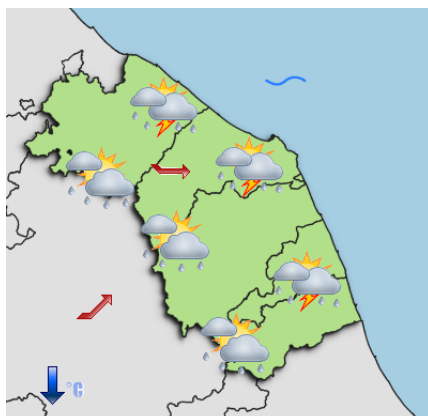
Mare: quasi calmo o poco mosso

Fenomeni Particolari:

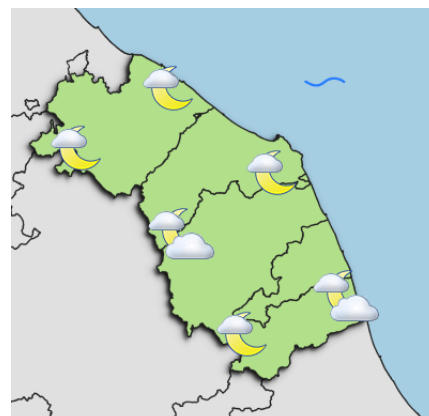
Previsioni per Mercoledì 24/09/2025



Mattina



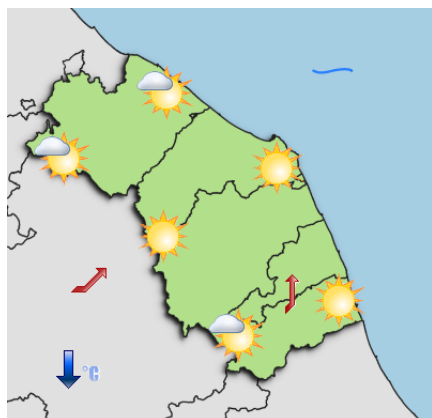
Pomeriggio



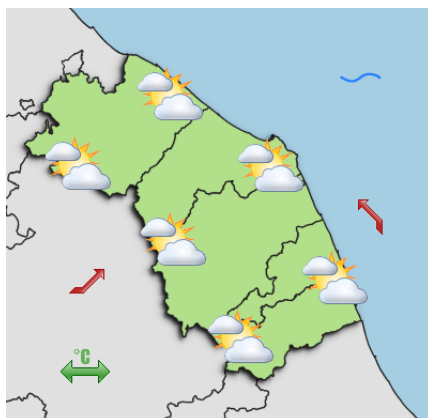
Sera/notte

Cielo: nuvoloso con maggiori addensamenti cumuliformi nelle ore centrali sulla fascia basso-collinare e costiera
Precipitazioni: dalla tarda mattinata rovesci e temporali sparsi in particolare sulla fascia collinare e costiera dove saranno anche di forte intensità
Temperature: in diminuzione in particolare nei valori massimi
Venti: di brezza tesa occidentali
Mare: poco mosso
Fenomeni Particolari:

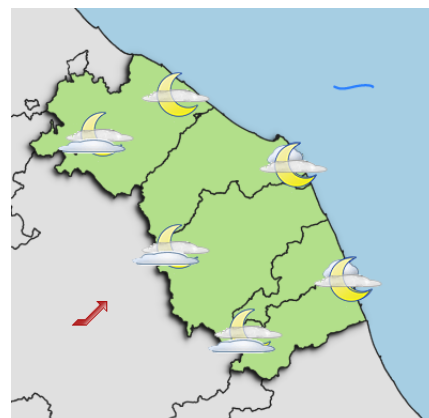
Previsioni per Giovedì 25/09/2025



Mattina



Pomeriggio



Sera/notte

Cielo: sereno con aumento delle nubi cumuliformi nel pomeriggio
Precipitazioni: assenti
Temperature: minime in diminuzione e massime stazionarie
Venti: di brezza leggera o tesa dai quadranti meridionali
Mare: quasi calmo e poco mosso nel pomeriggio
Fenomeni Particolari:

TENDENZA PER I GIORNI SUCCESSIVI

la circolazione ciclonica continua a favorire condizioni fenomeni di instabili per il rest della settimana.

TEMPERATURE PREVISTE

LOCALITA'	MARTEDÌ 23/09/2025		MERCOLEDÌ 24/09/2025	
	ore 5:00	ore 14:00	ore 5:00	ore 14:00
Ancona	21	24	20	22
Ascoli Piceno	15	25	14	23
Camerino	17	24	16	22
Fabriano	15	26	14	24
Fermo	20	24	19	22
Jesi	18	27	17	25
Macerata	20	25	19	23
Monte Bove Sud	9	11	8	9
Montefano	20	26	19	24
Montemonaco	17	20	16	18
Monte Prata	10	12	9	10
Osimo	19	25	18	23
Pesaro	16	24	15	22
Pintura di Bolognola	15	18	14	16
P.to S.Elpidio	16	21	15	19
S.Benedetto	18	22	17	20
Senigallia	17	24	16	22
Urbino	19	24	18	22

RIFERIMENTI E CONTATTI

Previsioni ed elaborazioni a cura del Centro Funzionale della Regione Marche.

Per ulteriori informazioni di carattere meteorologico: tel. 071.8067747

email: spc.centrofunzionale@regione.marche.it

Direzione Protezione Civile e Sicurezza del Territorio - Regione Marche

Via Gentile da Fabriano, 3 - 60125 Ancona (AN)

email: direzione.protezionecivile@regione.marche.it

Per ulteriori informazioni di Protezione civile:

Sala Operativa Unificata Permanente attiva H24 - 071.8064164

email: prot.civ@regione.marche.it

Per approfondimenti sul contenuto del presente documento: <https://allertameteo.regione.marche.it>