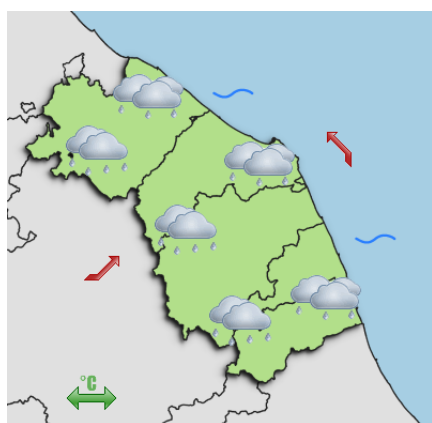


## PREVISIONI METEOROLOGICHE PER LA REGIONE MARCHE

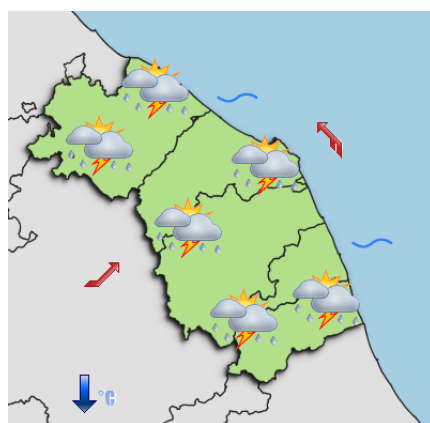
Bollettino meteo di Sabato 09/05/2026, ore 13:00

**Evoluzione:** Il transito di una struttura frontale calda darà luogo nella mattinata di domani a deboli precipitazioni diffuse, in spostamento dai settori interni verso quelli costieri, a cui seguirà lo sviluppo di locali fenomeni convettivi nel corso delle ore centro-pomeridiane. Successivamente, la disposizione ed il rinforzo dei flussi dai quadranti sud occidentali determinerà episodi di garbino ed il transito di nubi orografiche dai settori interni verso quelli costieri, con la possibilità di deboli e locali fenomeni a ridosso del crinale appenninico.

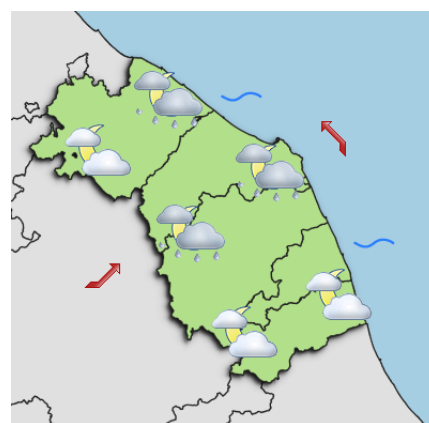
### Previsioni per Domenica 10/05/2026



Mattina



Pomeriggio



Sera/notte

**Cielo:** in prevalenza nuvoloso con parziali schiarite dal tardo pomeriggio

**Precipitazioni:** al mattino deboli diffuse, in spostamento dai settori interni verso la costa; dalle ore centrali rovesci o temporali sparsi, in graduale attenuazione dal tardo pomeriggio, salvo residui fenomeni in serata sui settori centro-settentrionali

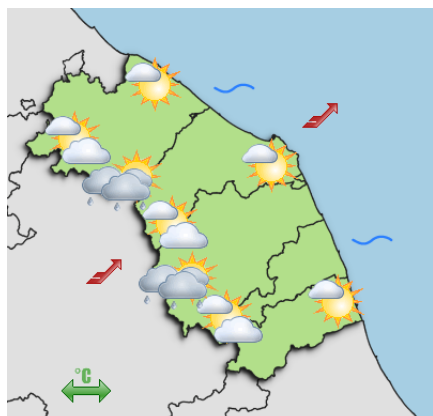
**Temperature:** in diminuzione nei valori massimi

**Venti:** di brezza leggera sud occidentali nelle zone interne, di brezza tesa o moderati sud orientali lungo la costa

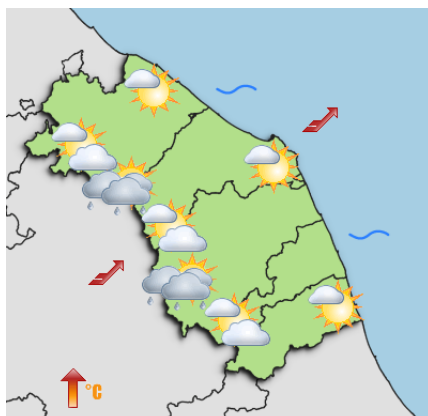
**Mare:** poco mosso

**Fenomeni Particolari:**

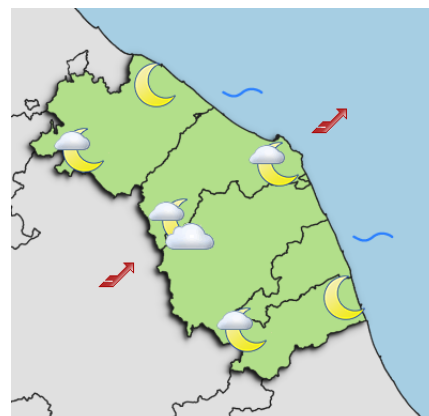
**Previsioni per Lunedì 11/05/2026**



Mattina



Pomeriggio



Sera/notte

**Cielo:** poco o parzialmente nuvoloso per transito di nubi orografiche alternate a schiarite, con maggiori addensamenti sui rilievi appenninici

**Precipitazioni:** possibilità di deboli fenomeni lungo il crinale appenninico

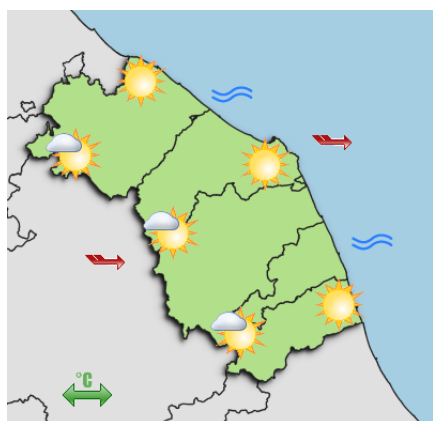
**Temperature:** in aumento nei valori massimi

**Venti:** moderati o tesi sud occidentali con raffiche fino a burrasca o burrasca forte sui settori montani e alto collinari

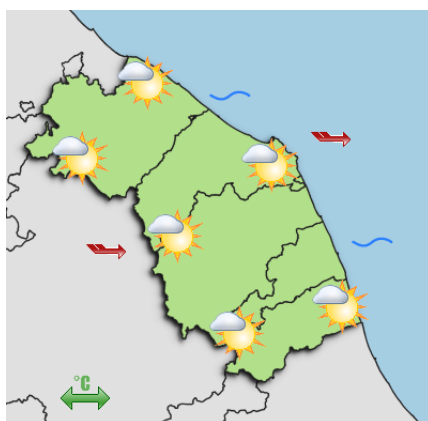
**Mare:** poco mosso

**Fenomeni Particolari:**

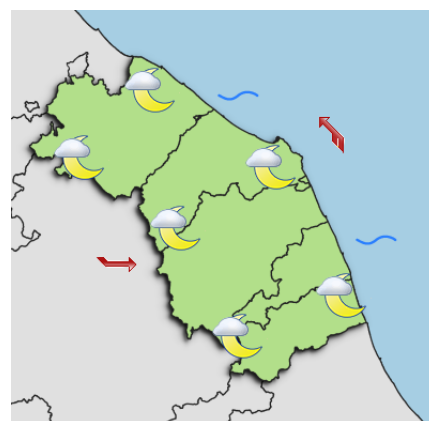
**Previsioni per Martedì 12/05/2026**



Mattina



Pomeriggio



Sera/notte

**Cielo:** poco nuvoloso

**Precipitazioni:** assenti

**Temperature:** stabili

**Venti:** moderati o tesi occidentali con raffiche fino a burrasca sui settori montani e alto collinari, con intensità in graduale diminuzione nella seconda parte del pomeriggio; rotazione dai quadranti sud orientali lungo la costa in serata

**Mare:** mosso al mattino, tendente a poco mosso dal pomeriggio

**Fenomeni Particolari:**

### TENDENZA PER I GIORNI SUCCESSIVI

Indicazioni di tempo molto instabile per il prosieguo della settimana, specie nella giornata di mercoledì, a cui potrà far seguito un sensibile peggioramento per la giornata di sabato

### TEMPERATURE PREVISTE

LOCALITA'	DOMENICA 10/05/2026		LUNEDÌ 11/05/2026	
	ore 5:00	ore 14:00	ore 5:00	ore 14:00
Ancona	16	20	16	23
Ascoli Piceno	13	21	14	26
Camerino	12	17	12	20
Fermo	15	20	16	23
Jesi	13	21	14	23
Macerata	15	22	17	24
Monte Bove Sud	5	6	5	8
Montemonaco	11	13	12	17
Monte Prata	5	7	6	9
Osimo	14	22	15	26
Pesaro	14	20	15	25
P.to S.Elpidio	13	20	14	21
S.Benedetto	15	19	17	21
Senigallia	15	20	17	23
Urbino	14	18	14	19
Fabriano	11	22	12	21
Montefano	14	21	15	23
Pintura di Bolognola	10	10	11	13

## **RIFERIMENTI E CONTATTI**

Previsioni ed elaborazioni a cura del Centro Funzionale della Regione Marche.

Per ulteriori informazioni di carattere meteorologico: tel. 071.8067747

email: [spc.centrofunzionale@regione.marche.it](mailto:spc.centrofunzionale@regione.marche.it)

Direzione Protezione Civile e Sicurezza del Territorio - Regione Marche

Via Gentile da Fabriano, 3 - 60125 Ancona (AN)

email: [direzione.protezionecivile@regione.marche.it](mailto:direzione.protezionecivile@regione.marche.it)

Per ulteriori informazioni di Protezione civile:

Sala Operativa Unificata Permanente attiva H24 - 071.8064164

email: [prot.civ@regione.marche.it](mailto:prot.civ@regione.marche.it)

Per approfondimenti sul contenuto del presente documento: <https://allertameteo.regione.marche.it>